



## DE ZALMHAVEN I

D1 - ID1

Totaal Woonoppervlakte: ca. 127 - 130 m<sup>2</sup>

Woonkamer: 57 m<sup>2</sup>

Slaapkamer 1: 14 m<sup>2</sup>

Slaapkamer 2: 17 m<sup>2</sup>

Slaapkamer 3: 9 m<sup>2</sup>

### SPECIFICATIES

4-kamerappartement

3 slaapkamers

Woonoppervlakte van 127 - 130 m<sup>2</sup>

Balkons van 12 m<sup>2</sup> en 7 m<sup>2</sup>

Oriëntatie: Zuid/Oost

Volledig uitgeruste keuken met eiland

Badkamer met ligbad, inloopdouche, dubbele wastafel en toilet

Separaat toilet

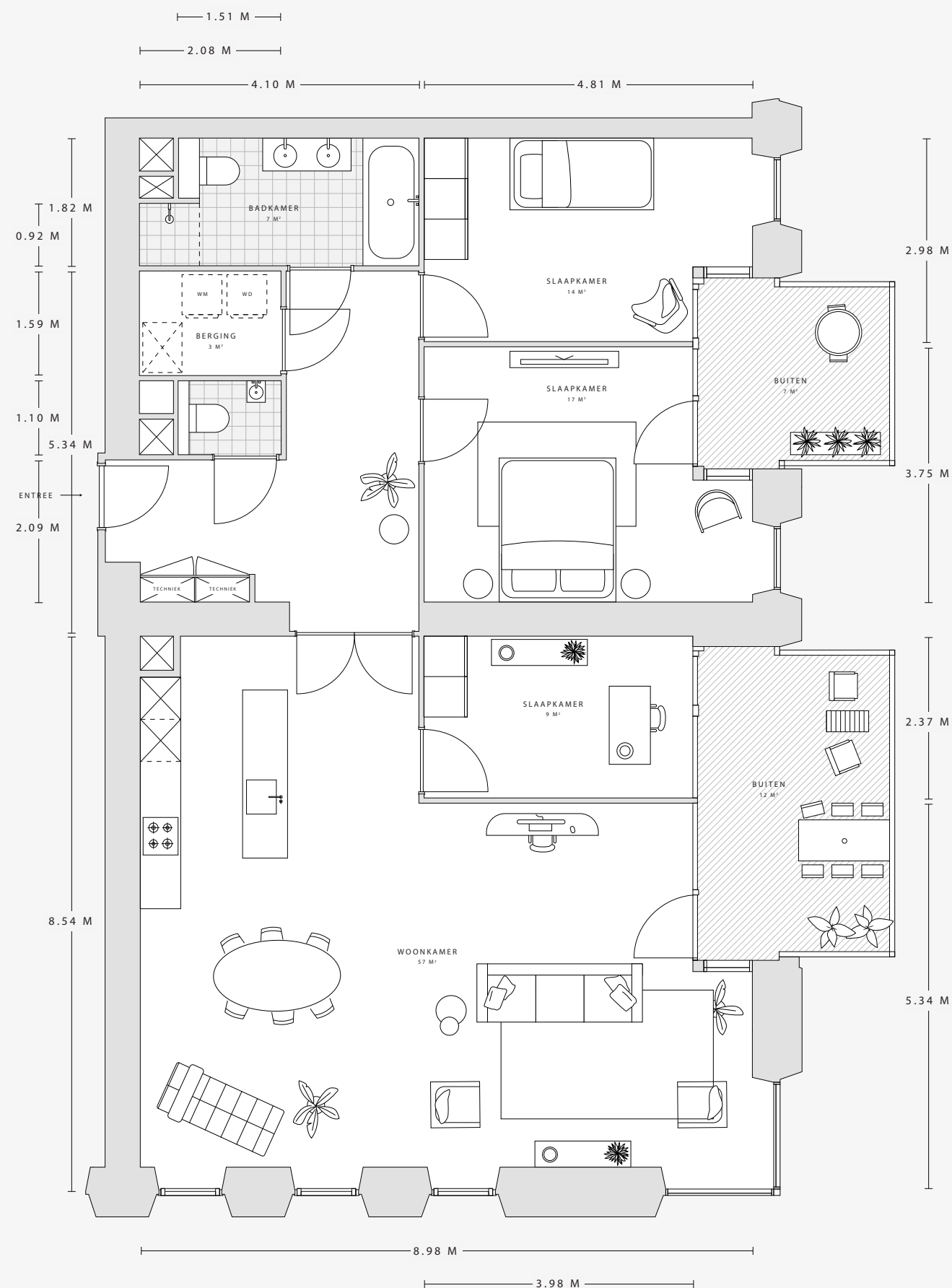
Interne berging

Externe berging

### VERDIEPINGEN

5-14, 19-21, 23, 28, 29

dezalmhaven.com



Deze plattegrond is met zorg samengesteld. De omschrijvende teksten en opgenomen oppervlaktetaten zijn indicatief en bedoeld om een zo goed mogelijke indruk te geven van de appartementen. Deze plattegrond is nadrukkelijk geen contractstuk.

