



DE ZALMHAVEN I

D2 - ID2

Totaal Woonoppervlakte: ca. 126 - 128 m²

Woonkamer: 57 m²

Slaapkamer 1: 17 m²

Slaapkamer 2: 14 m²

Slaapkamer 3: 10 m²

SPECIFICATIES

4-kamer hoekappartement

3 slaapkamers

Woonoppervlakte van 126 - 128 m²

Balkons van 13 m² en 8 m²

Oriëntatie: Noord/Oost

Volledig uitgeruste keuken met eiland

Badkamer met ligbad, inloopdouche en dubbele wastafel

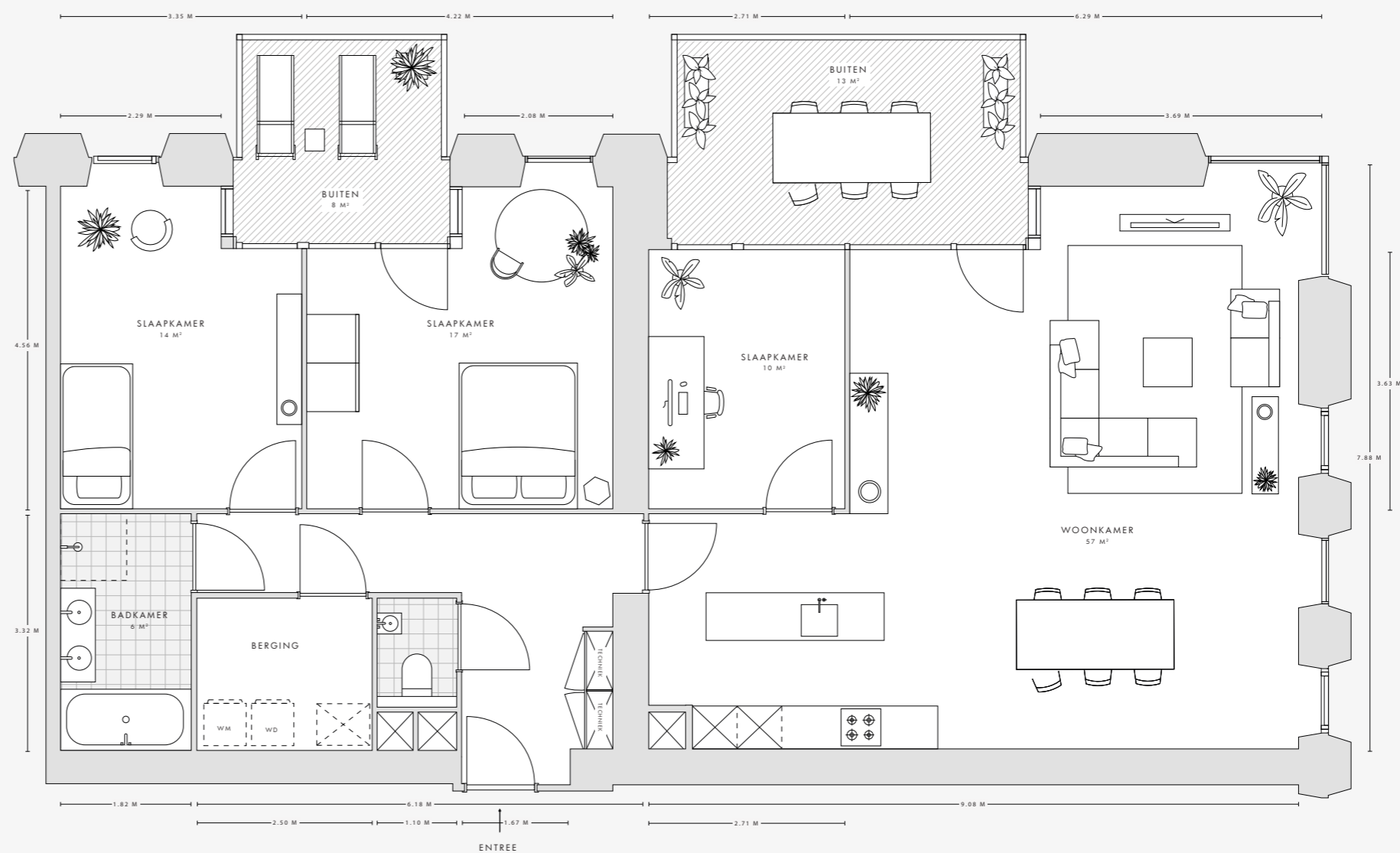
Separaat toilet

Interne berging

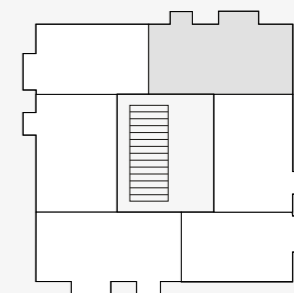
Externe berging

VERDIEPINGEN

15-18, 31



STAD



Deze plattegrond is met zorg samengesteld. De omschrijvende teksten en opgenomen oppervlaktetaten zijn indicatief en bedoeld om een zo goed mogelijke indruk te geven van de appartementen. Deze plattegrond is nadrukkelijk geen contractstuk.