



DE ZALMHAVEN I

4-kamerappartement

Totaal Woonoppervlakte: ca. 128 m²

Woonkamer: 58 m²

Slaapkamer 1: 14 m²

Slaapkamer 2: 17 m²

Slaapkamer 3: 9 m²

SPECIFICATIES

4-kamerappartement

3 slaapkamers

Woonoppervlakte van 128 m²

Balkon van 12 m² en balkon van 7 m² met zicht op de skyline / city

Volledig uitgeruste keuken met eiland

Badkamer met ligbad, inloopdouche, dubbele wastafel en toilet

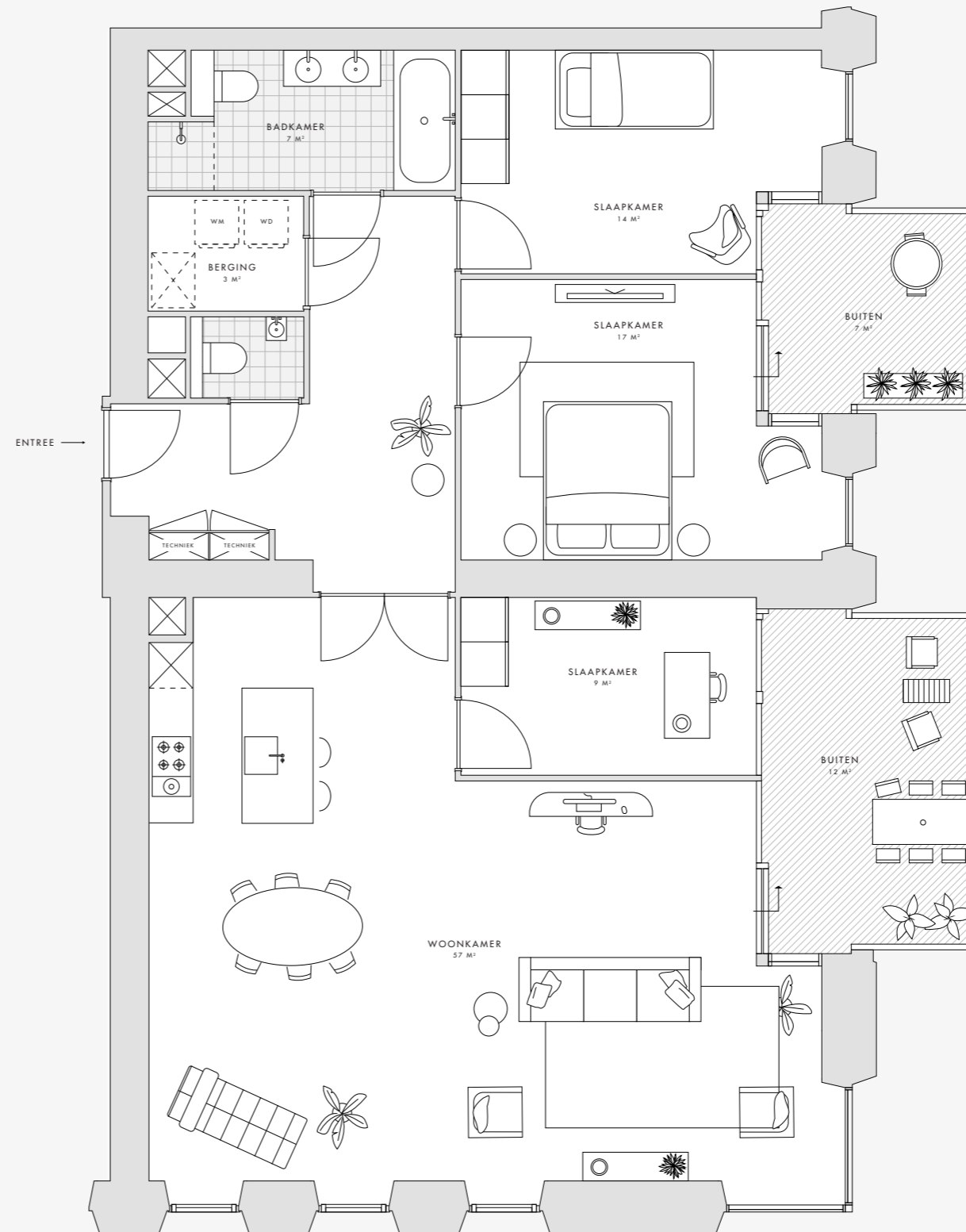
Separaat toilet

Berging

VERDIEPINGEN

33, 42-46, 49

DeZalmhaven.com



Deze plattegrond is met zorg samengesteld. De omschrijvende teksten en opgenomen oppervlaktetaten zijn indicatief en bedoeld om een zo goed mogelijke indruk te geven van de appartementen. Deze plattegrond is nadrukkelijk geen contractstuk.

