



DE ZALMHAVEN II & III

4-kamerappartement

Totaal Woonoppervlakte: ca. 145 m²

Woonkamer: 65 m²

Slaapkamer 1: 25 m²

Slaapkamer 2: 14 m²

Slaapkamer 3: 11 m²

SPECIFICATIES

4-kamerappartement

3 slaapkamers

Woonoppervlakte van 145 m²

Twee keer balkon van 10 m² met zicht op de skyline / city

Volledig uitgeruste keuken

Badkamer met ligbad, inloopdouche en dubbele wastafel

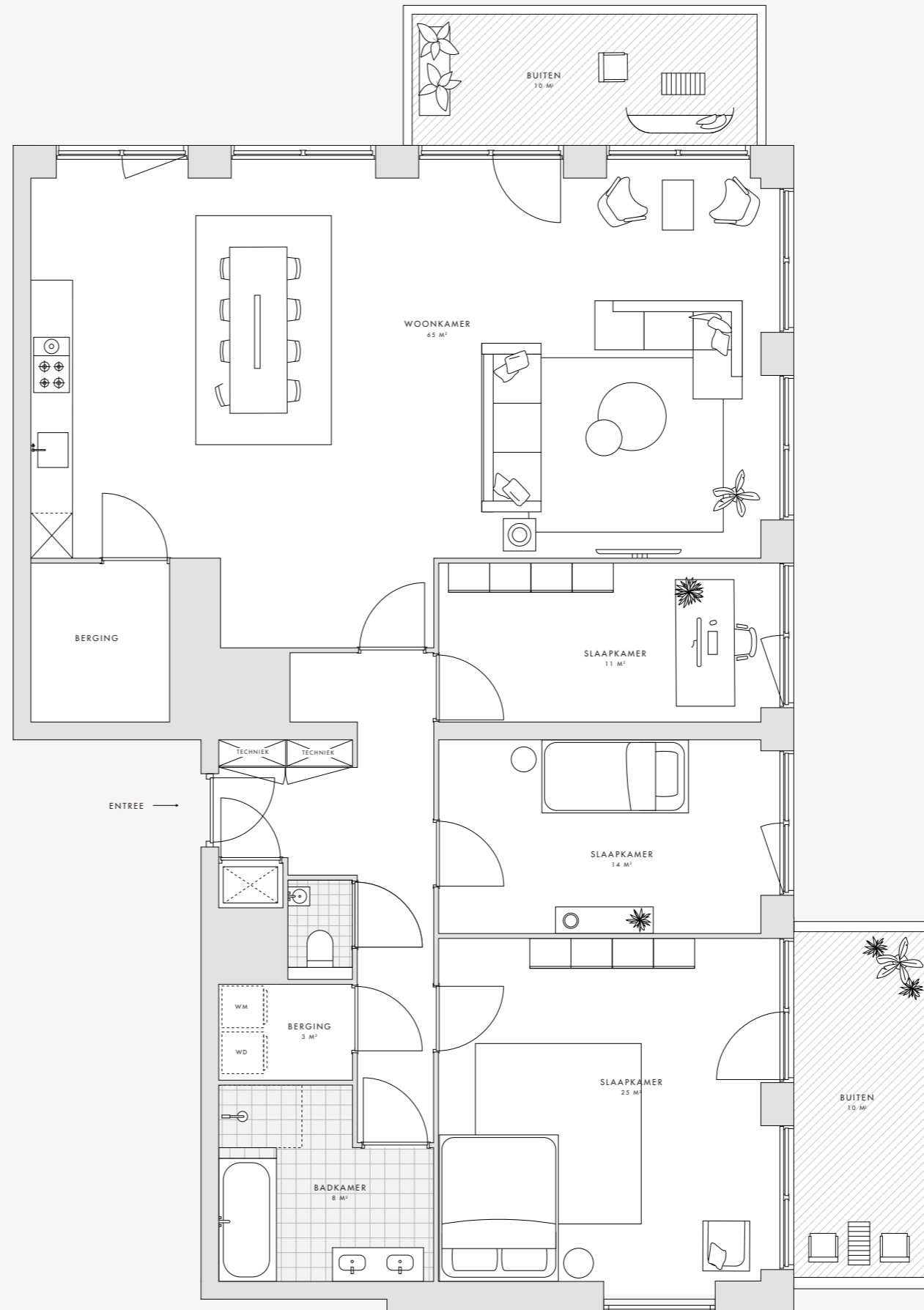
Separaat toilet

Twee bergingen

VERDIEPINGEN

18-19

DeZalmhaven.com



Deze plattegrond is met zorg samengesteld. De omschrijvende teksten en opgenomen oppervlaktetaten zijn indicatief en bedoeld om een zo goed mogelijke indruk te geven van de appartementen. Deze plattegrond is nadrukkelijk geen contractstuk.

