



## DE ZALMHAVEN HERENHUIS

L

Totaal Woonoppervlakte: ca. 121 m<sup>2</sup>

Woonkamer: 27 m<sup>2</sup>

Slaapkamer 1: 11 m<sup>2</sup>

Slaapkamer 2: 6 m<sup>2</sup>

Slaapkamer 3: 11 m<sup>2</sup>

Slaapkamer 4: 7 m<sup>2</sup>

Werkkamer begane grond: 15 m<sup>2</sup>

### SPECIFICATIES

6-kamer herenhuis over vier woonlagen

4 slaapkamers

Woonoppervlakte van 121 m<sup>2</sup>

Voordeur aan de Gedempte Zalmhaven

Privé dakterras

Volledig uitgeruste keuken

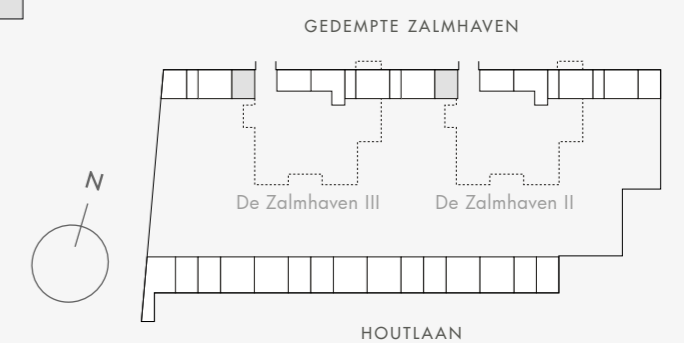
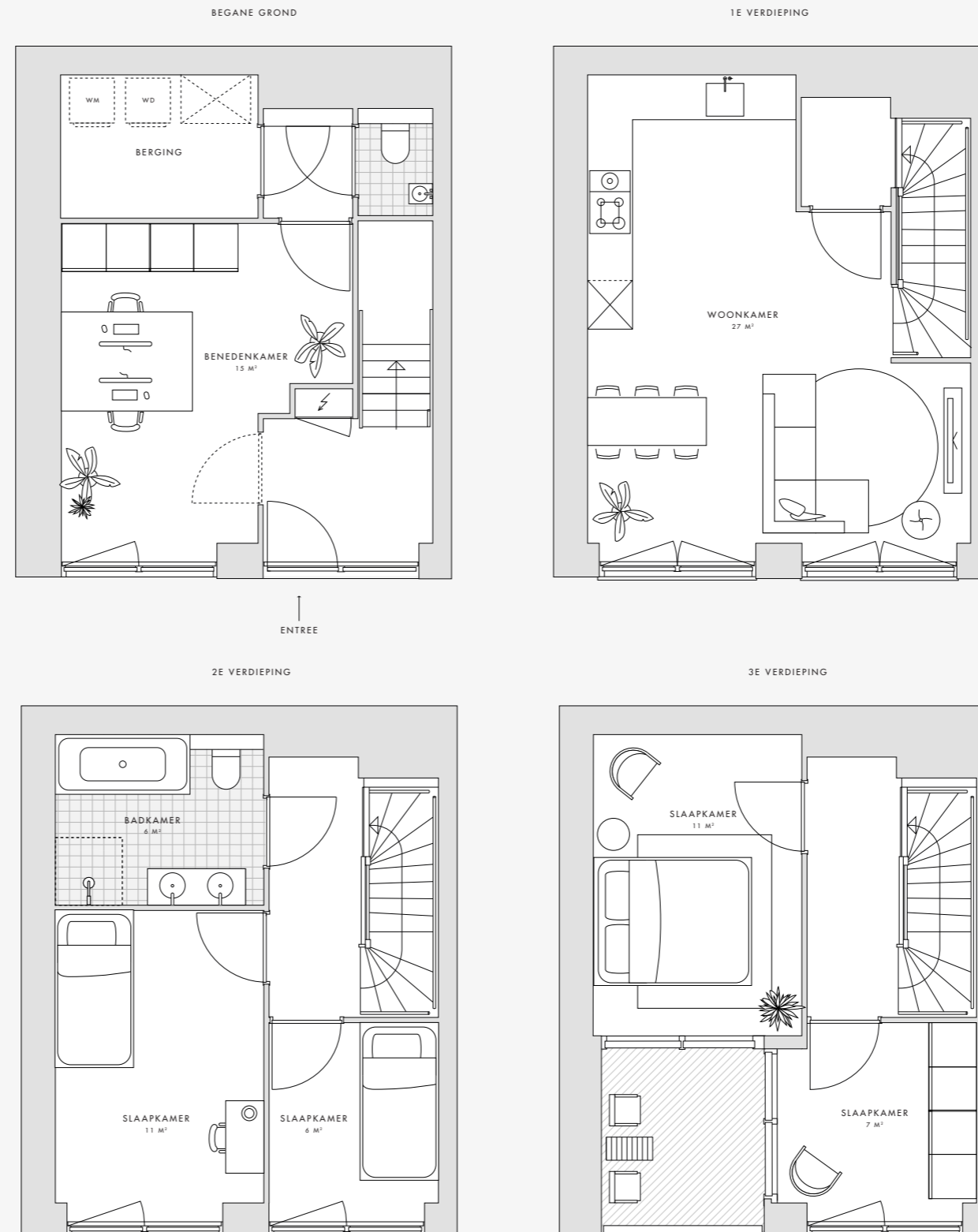
Badkamer met ligbad, inloopdouche, dubbele wastafel en toilet

Separaat toilet

Berging

### VERDIEPINGEN

Begane grond t/m 3e verdieping



Deze plattegrond is met zorg samengesteld. De omschrijvende teksten en opgenomen oppervlaktetaten zijn indicatief en bedoeld om een zo goed mogelijke indruk te geven van de appartementen. Deze plattegrond is nadrukkelijk geen contractstuk.