



## DE ZALMHAVEN I

D3 - ID3MRB + ID3HRB

Totaal Woonoppervlakte: ca. 123 - 125 m<sup>2</sup>

Woonkamer: 53 m<sup>2</sup>

Slaapkamer 1: 18 m<sup>2</sup>

Slaapkamer 2: 17 m<sup>2</sup>

### SPECIFICATIES

3-kamerappartement

2 slaapkamers

Woonoppervlakte van 123 - 125 m<sup>2</sup>

Balkon van 7 m<sup>2</sup> met zicht op de brug

Volledig uitgeruste keuken met eiland

Badkamer met ligbad, inloopdouche en dubbele wastafel

Separaat toilet

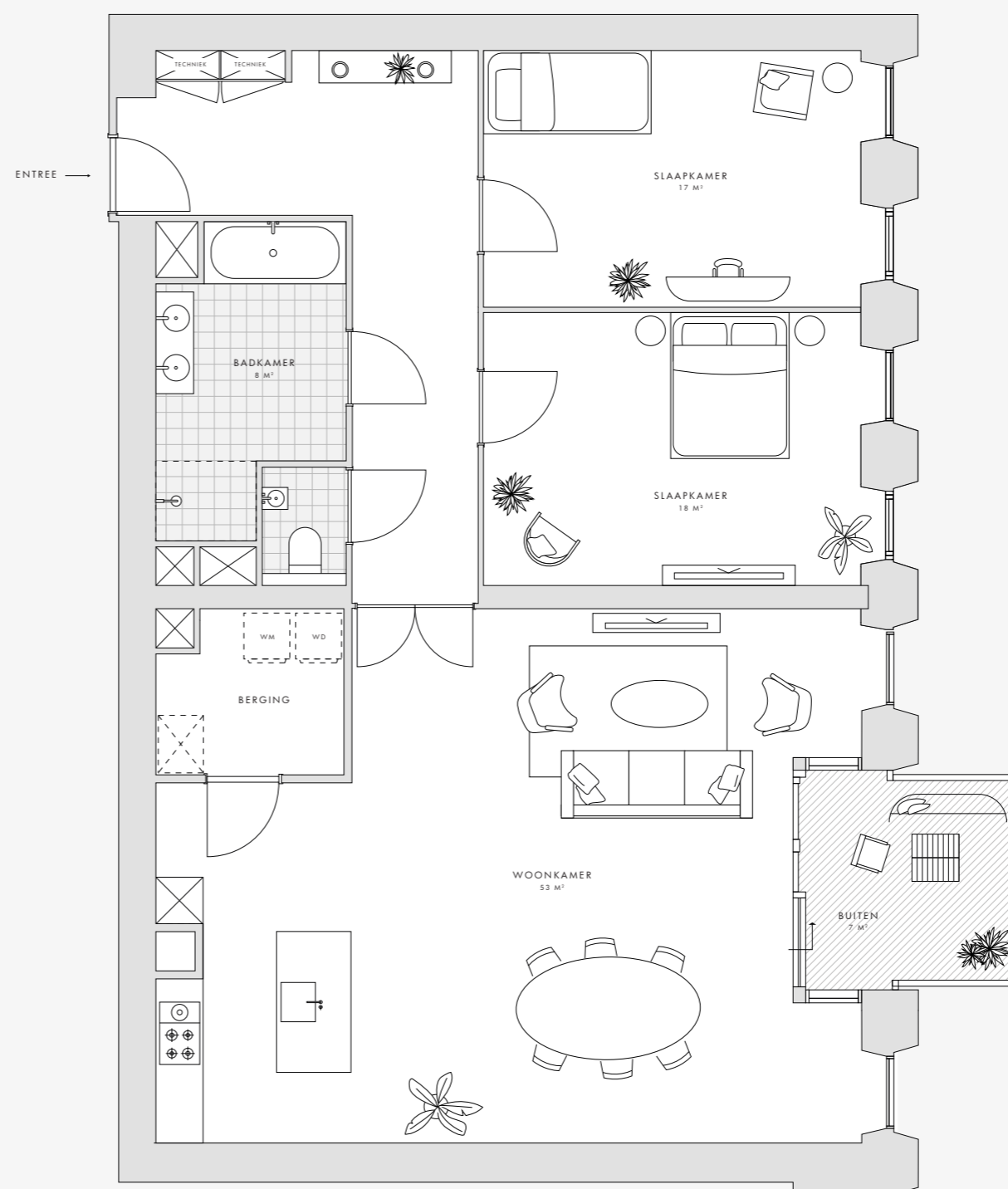
Berging

### VERDIEPINGEN

Mid Rise: 22

High Rise: 32, 41

dezalmhaven.com



Deze plattegrond is met zorg samengesteld. De omschrijvende teksten en opgenomen oppervlaktetaten zijn indicatief en bedoeld om een zo goed mogelijke indruk te geven van de appartementen. Deze plattegrond is nadrukkelijk geen contractstuk.

