



## DE ZALMHAVEN I

D1 - ID1HRBM

Totaal Woonoppervlakte: ca. 127 - 132 m<sup>2</sup>

Woonkamer: 58 m<sup>2</sup>

Slaapkamer 1: 14 m<sup>2</sup>

Slaapkamer 2: 17 m<sup>2</sup>

Slaapkamer 3: 9 m<sup>2</sup>

### SPECIFICATIES

4-kamerappartement

3 slaapkamers

Woonoppervlakte van 127 - 132 m<sup>2</sup>

Balkon van 12 m<sup>2</sup> en balkon van 7 m<sup>2</sup> met zicht op de brug en de Maas

Volledig uitgeruste keuken met eiland

Badkamer met ligbad, inloopdouche, dubbele wastafel en toilet

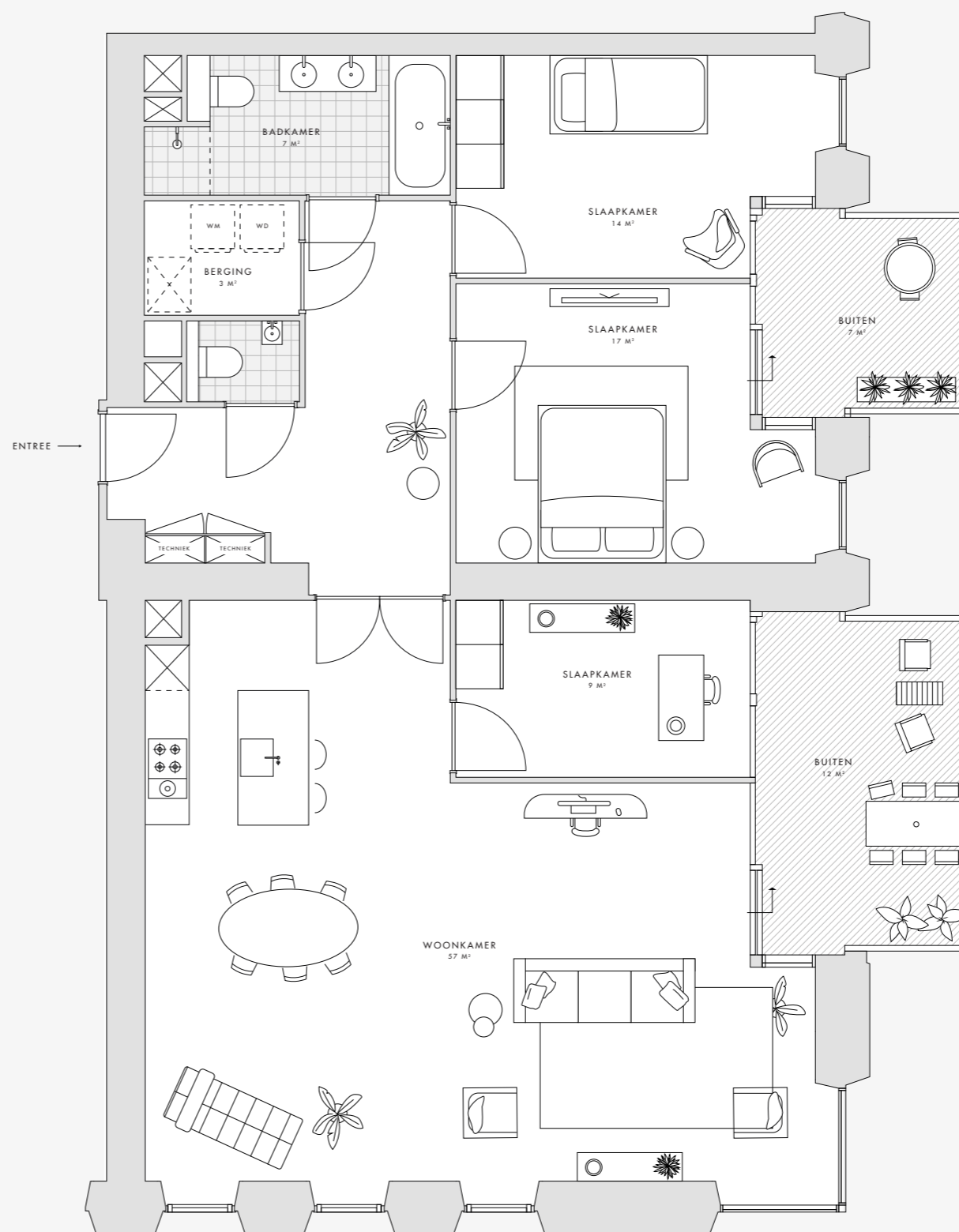
Separaat toilet

Berging

### VERDIEPINGEN

High Rise: 33, 42 - 49

dezalmhaven.com



Deze plattegrond is met zorg samengesteld. De omschrijvende teksten en opgenomen oppervlaktetaten zijn indicatief en bedoeld om een zo goed mogelijke indruk te geven van de appartementen. Deze plattegrond is nadrukkelijk geen contractstuk.

