



DE ZALMHAVEN I

D1 - ID1HRPS

Totaal Woonoppervlakte: ca. 127 - 132 m²

Woonkamer: 58 m²

Slaapkamer 1: 14 m²

Slaapkamer 2: 17 m²

Slaapkamer 3: 9 m²

SPECIFICATIES

4-kamerappartement

3 slaapkamers

Woonoppervlakte van 127 - 132 m²

Balkon van 12 m² en balkon van 7 m² met zicht op het park en de stad

Volledig uitgeruste keuken met eiland

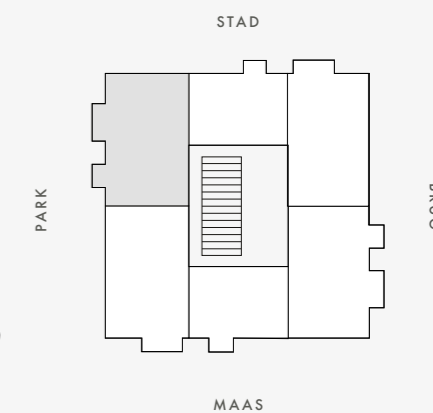
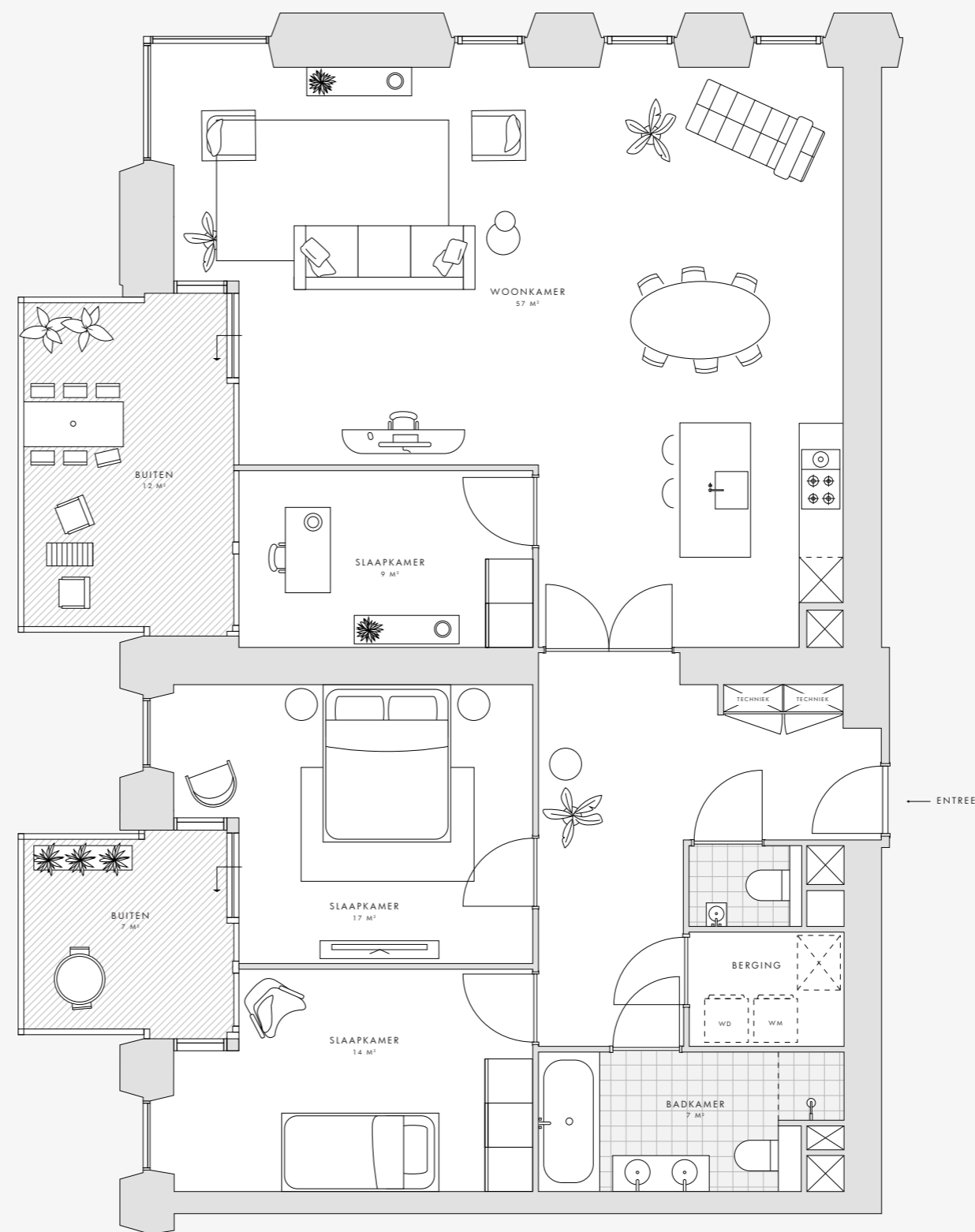
Badkamer met ligbad, inloopdouche, dubbele wastafel en toilet

Separaat toilet

Berging

VERDIEPINGEN

High Rise: 33, 42 - 49



Deze plattegrond is met zorg samengesteld. De omschrijvende teksten en opgenomen oppervlaktetaten zijn indicatief en bedoeld om een zo goed mogelijke indruk te geven van de appartementen. Deze plattegrond is nadrukkelijk geen contractstuk.