



## DE ZALMHAVEN I

E1 - IE1HRPS

Totaal Woonoppervlakte: ca. 162 m<sup>2</sup>

Woonkamer: 71 m<sup>2</sup>

Slaapkamer 1: 26 m<sup>2</sup>

Slaapkamer 2: 12 m<sup>2</sup>

Slaapkamer 3: 16 m<sup>2</sup>

### SPECIFICATIES

4-kamerappartement

3 slaapkamers

Woonoppervlakte van 162 m<sup>2</sup>

Balkon van 12 m<sup>2</sup> en balkon van 7 m<sup>2</sup> met zicht op het park en de stad

Volledig uitgeruste keuken met eiland

Badkamer en suite met inloopdouche, dubbele wastafel en toilet

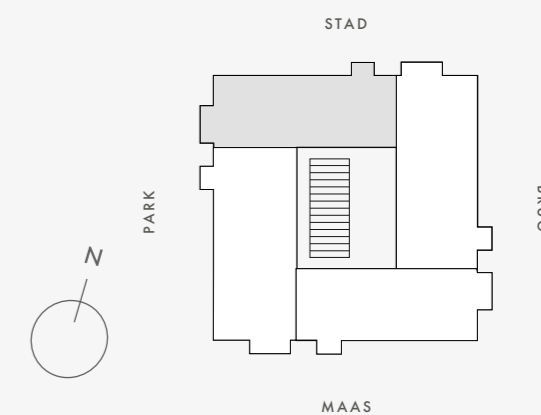
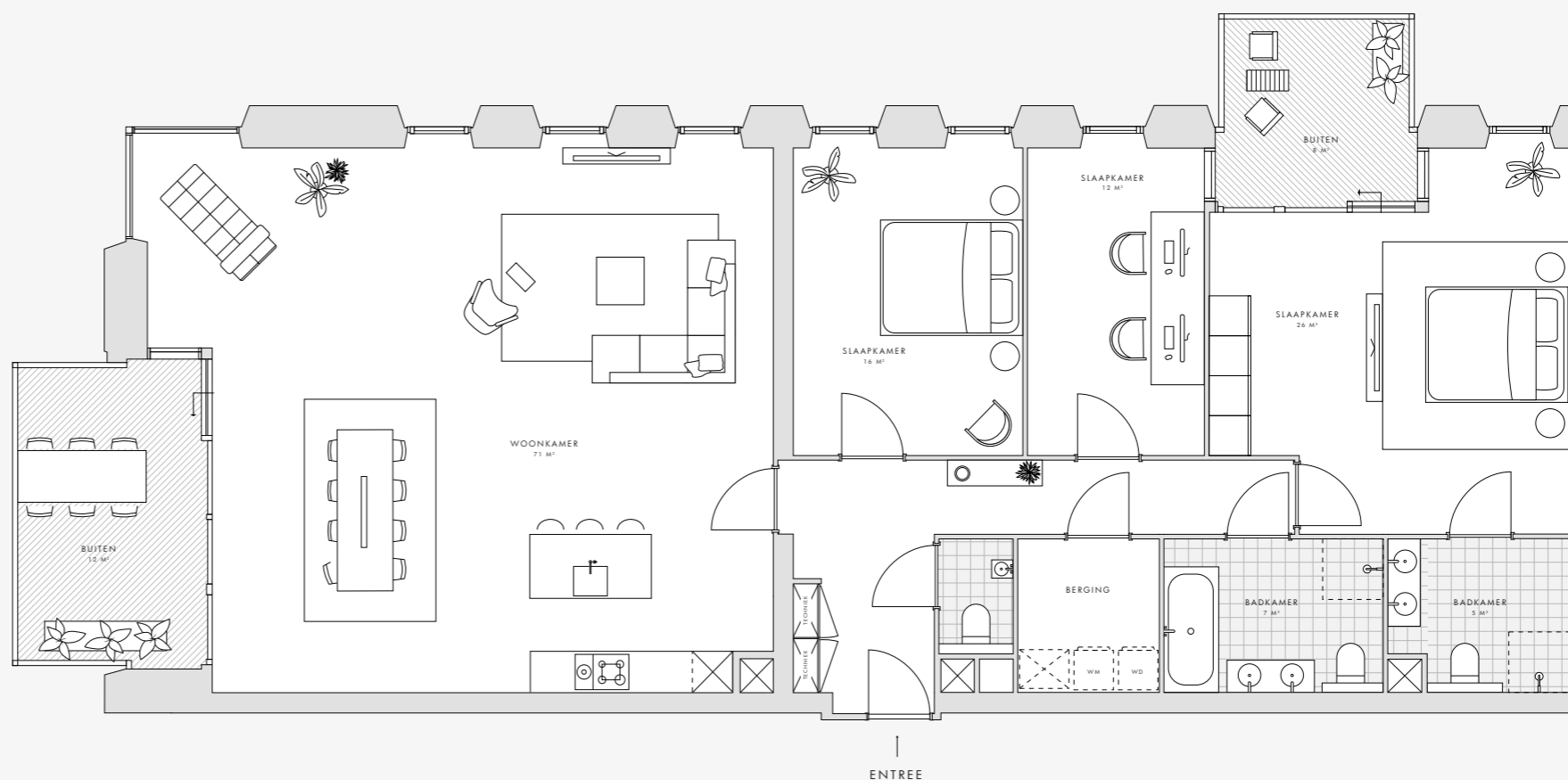
Tweede badkamer met ligbad, inloopdouche, dubbele wastafel en toilet

Separaat toilet

Berging

### VERDIEPINGEN

High Rise: 50



Deze plattegrond is met zorg samengesteld. De omschrijvende teksten en opgenomen oppervlaktetaten zijn indicatief en bedoeld om een zo goed mogelijke indruk te geven van de appartementen. Deze plattegrond is nadrukkelijk geen contractstuk.