



## DE ZALMHAVEN HERENHUIZEN

A1 - HHA1GZ

Totaal Woonoppervlakte: ca. 136 m<sup>2</sup>

Woonkamer: 31 m<sup>2</sup>

Slaapkamer 1: 12 m<sup>2</sup>

Slaapkamer 2: 6 m<sup>2</sup>

Slaapkamer 3: 17 m<sup>2</sup>

Slaapkamer 4: 6 m<sup>2</sup>

Werkkamer: 6 m<sup>2</sup>

### SPECIFICATIES

6-kamer herenhuis over vijf woonlagen

4 slaapkamers

Woonoppervlakte van 136 m<sup>2</sup>

Voordeur aan de Gedempte Zalmhaven

Privé dakterras met toegang tot De Zalmhaven daktuin

Volledig uitgeruste keuken

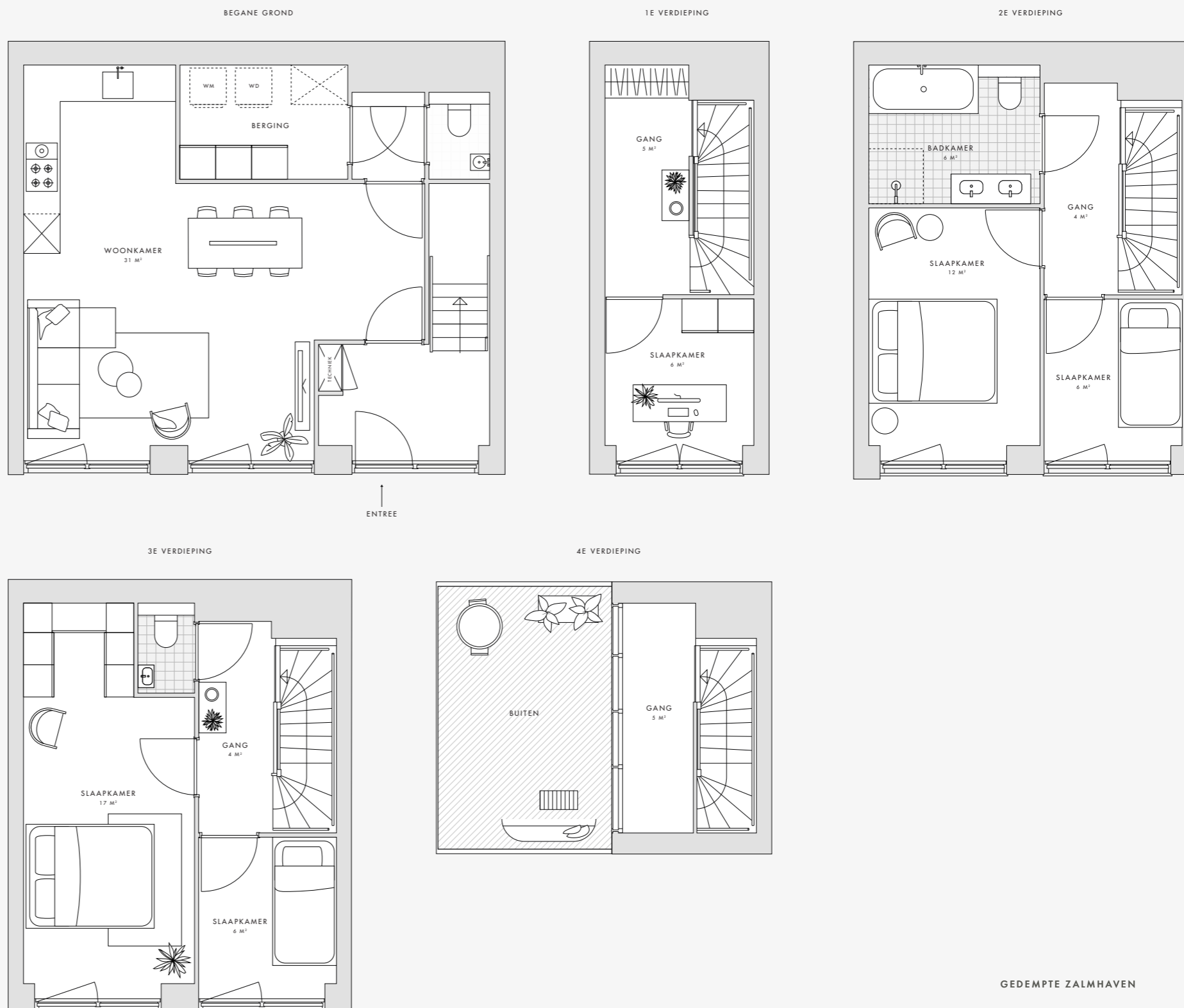
Badkamer met ligbad, inloopdouche, dubbele wastafel en toilet

2 separate toiletten

Berging

### VERDIEPINGEN

begane grond t/m 4e verdieping



Deze plattegrond is met zorg samengesteld. De omschrijvende teksten en opgenomen oppervlaktetaten zijn indicatief en bedoeld om een zo goed mogelijke indruk te geven van de appartementen. Deze plattegrond is nadrukkelijk geen contractstuk.

