



DE ZALMHAVEN HERENHUIZEN

A2 - HHA2GZ

Totaal Woonoppervlakte: ca. 121 m²

Woonkamer: 27 m²

Slaapkamer 1: 11 m²

Slaapkamer 2: 6 m²

Slaapkamer 3: 11 m²

Slaapkamer 4: 7 m²

Werkkamer begane grond: 15 m²

SPECIFICATIES

6-kamer herenhuis over vier woonlagen

4 slaapkamers

Woonoppervlakte van 121 m²

Voordeur aan de Gedempte Zalmhaven

Privé dakterras

Volledig uitgeruste keuken

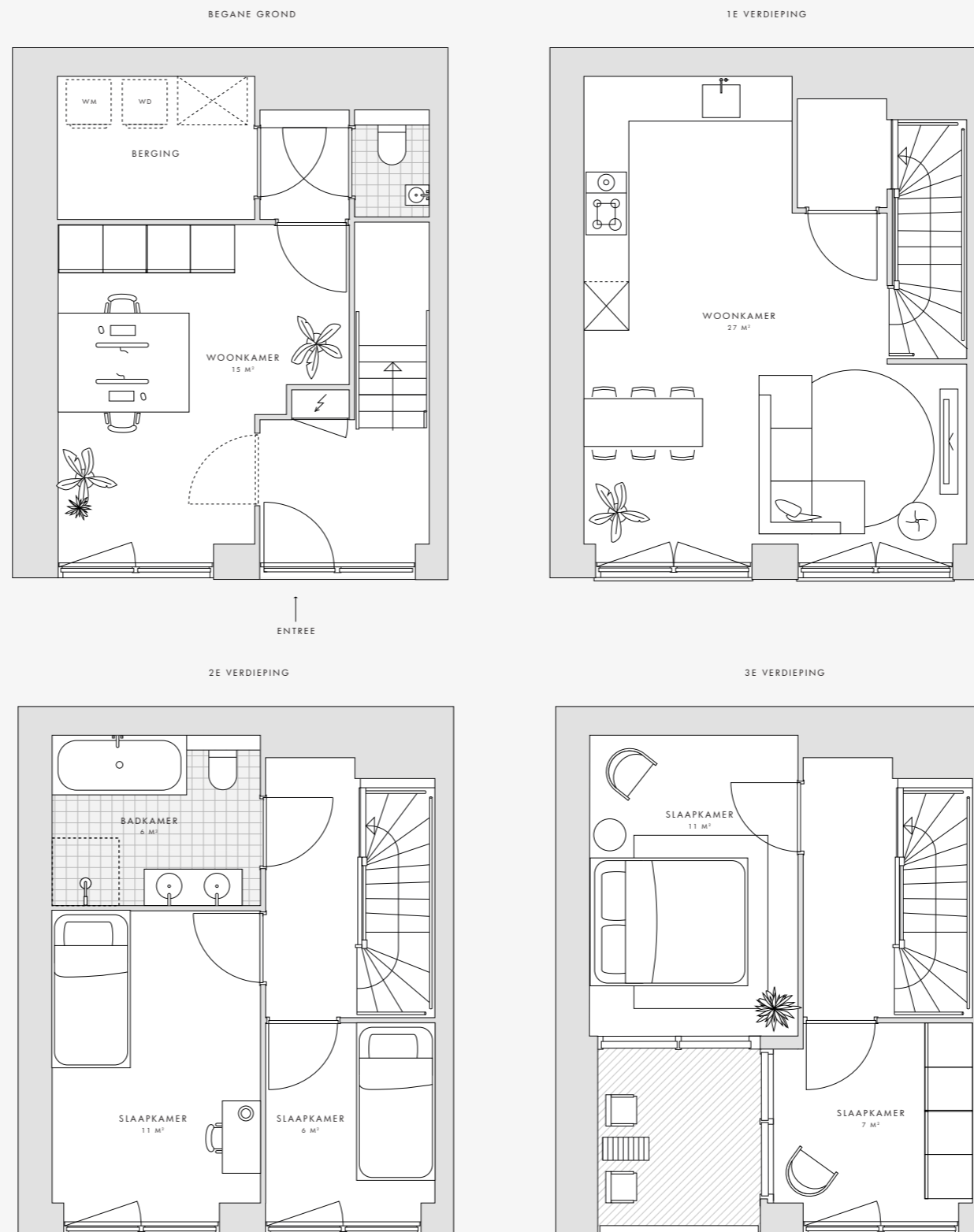
Badkamer met ligbad, inloopdouche, dubbele wastafel en toilet

Separaat toilet

Berging

VERDIEPINGEN

begane grond t/m 3e verdieping



Deze plattegrond is met zorg samengesteld. De omschrijvende teksten en opgenomen oppervlaktetaten zijn indicatief en bedoeld om een zo goed mogelijke indruk te geven van de appartementen. Deze plattegrond is nadrukkelijk geen contractstuk.

