



DE ZALMHAVEN HERENHUIZEN

A6 - HHA6GZ

Totaal Woonoppervlakte: ca. 183 m²

Woonkamer: 28 m²

Slaapkamer 1: 13 m²

Slaapkamer 2: 7 m²

Slaapkamer 3: 13 m²

Slaapkamer 4: 19 m²

Werkkamer begane grond: 22 m²

SPECIFICATIES

6-kamer herenhuis over vier woonlagen

4 slaapkamers

Woonoppervlakte van 183 m²

Voordeur aan de Gedempte Zalmhaven

Privé dakterras

Volledig uitgeruste keuken

Badkamer met ligbad, inloopdouche, dubbele wastafel en toilet

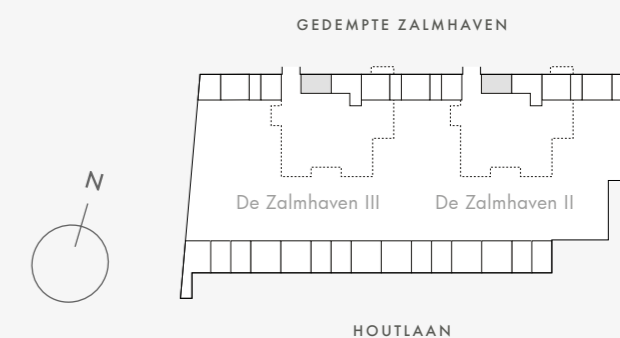
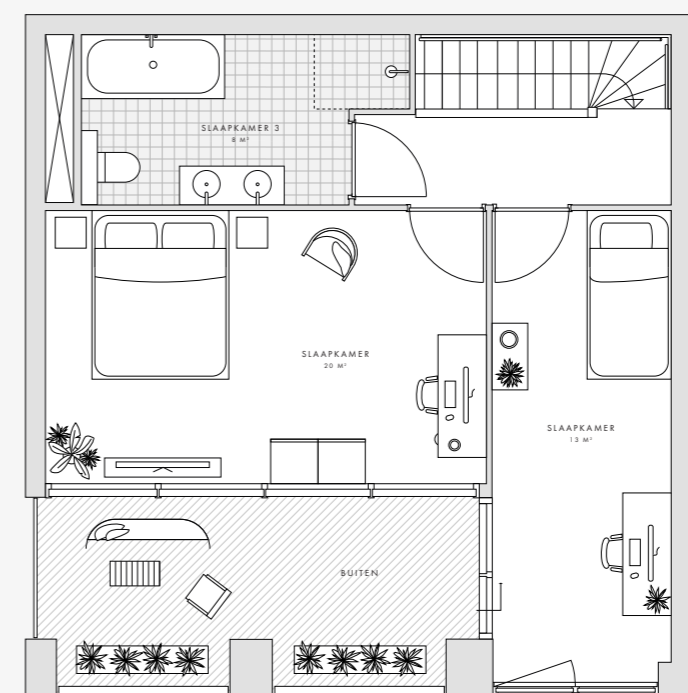
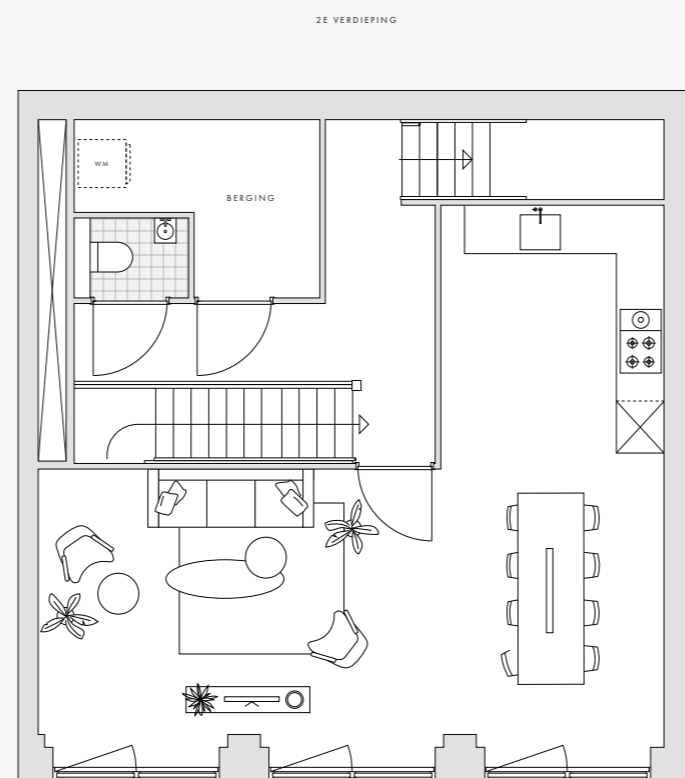
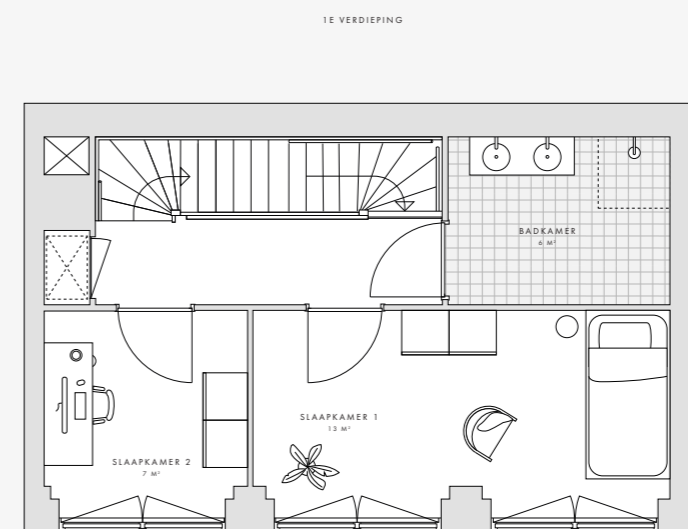
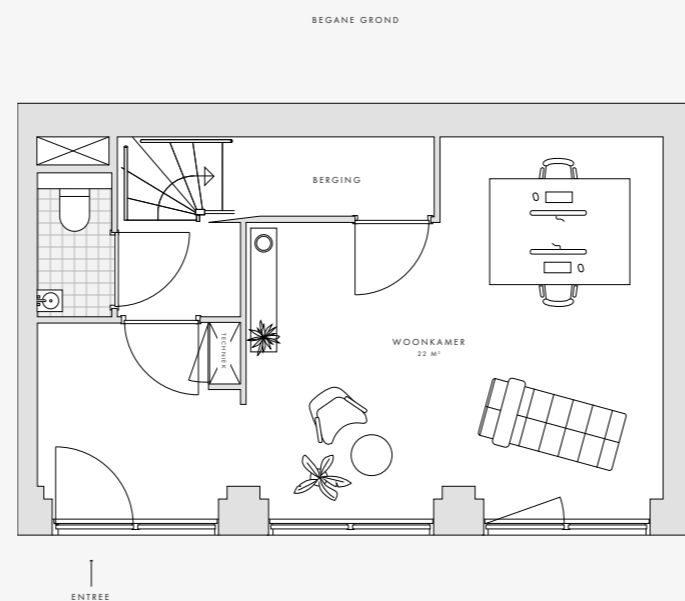
Tweede badkamer met inloopdouche en dubbele wastafel

Twee seperate toiletten

Twee bergingen

VERDIEPINGEN

begane grond t/m 3e verdieping



Deze plattegrond is met zorg samengesteld. De omschrijvende teksten en opgenomen oppervlaktetaten zijn indicatief en bedoeld om een zo goed mogelijke indruk te geven van de appartementen. Deze plattegrond is nadrukkelijk geen contractstuk.