



DE ZALMHAVEN HERENHUIZEN

A7 - HHA7GZ

Totaal Woonoppervlakte: ca. 203 m²

Woonkamer: 43 m²

Slaapkamer 1: 20 m²

Slaapkamer 2: 16 m²

Slaapkamer 3: 13 m²

Slaapkamer 4: 19 m²

Werkkamer begane grond: 22 m²

SPECIFICATIES

6-kamer herenhuis over vier woonlagen

4 slaapkamers

Woonoppervlakte van 203 m²

Voordeur aan de Gedempte Zalmhaven

Privé dakterras

Volledig uitgeruste keuken

Badkamer met ligbad, inloopdouche, dubbele wastafel en toilet

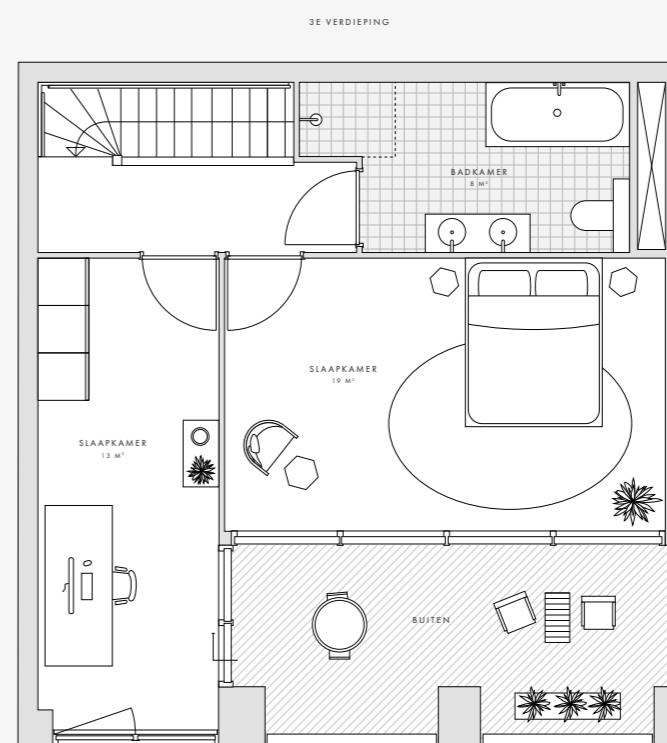
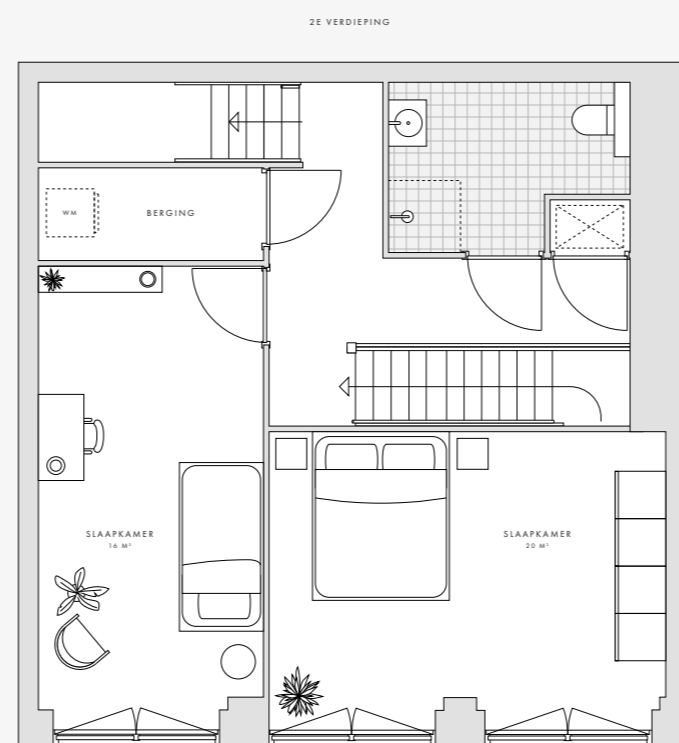
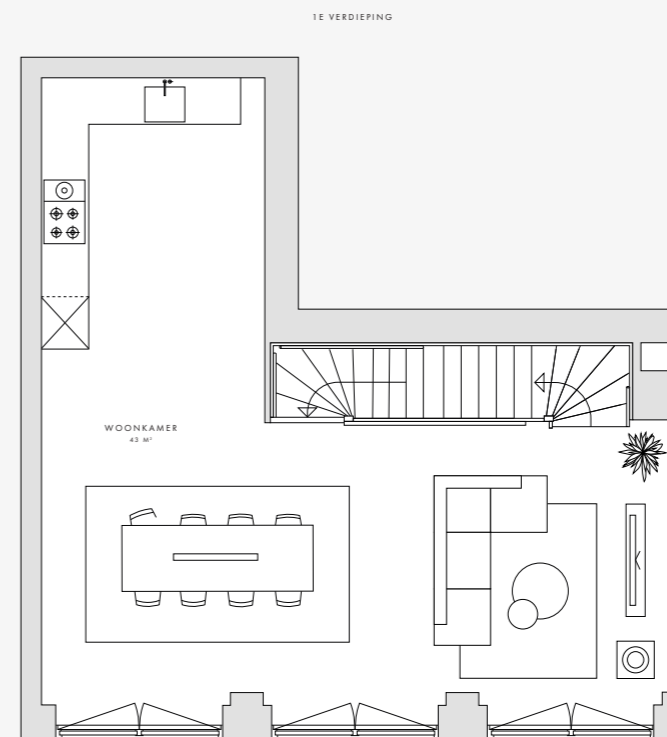
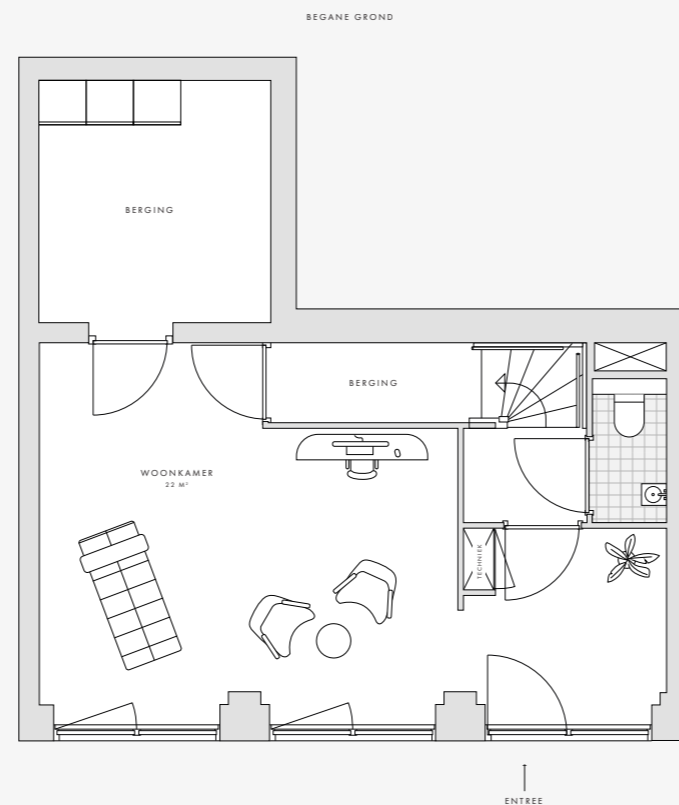
Tweede badkamer met inloopdouche, wastafel en toilet

Separaat toilet

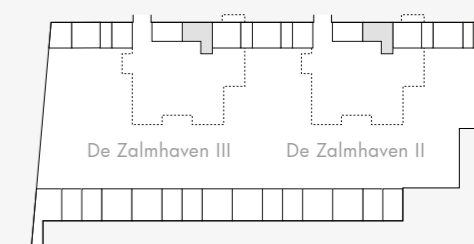
Twee bergingen

VERDIEPINGEN

begane grond t/m 3e verdieping



GEDEMPTE ZALMHAVEN



HOUTLAAN

Deze plattegrond is met zorg samengesteld. De omschrijvende teksten en opgenomen oppervlaktetaten zijn indicatief en bedoeld om een zo goed mogelijke indruk te geven van de appartementen. Deze plattegrond is nadrukkelijk geen contractstuk.