



## DE ZALMHAVEN III

D1 - IIID1PS

Totaal Woonoppervlakte: ca. 106 m<sup>2</sup>

Woonkamer: 41 m<sup>2</sup>

Slaapkamer 1: 14 m<sup>2</sup>

Slaapkamer 2: 12 m<sup>2</sup>

Slaapkamer 3: 14 m<sup>2</sup>

### SPECIFICATIES

4-kamerappartement

3 slaapkamers

Woonoppervlakte van 106 m<sup>2</sup>

Balkon van 10 m<sup>2</sup> met zicht op het park en de stad

Volledig uitgeruste keuken

Badkamer met ligbad, inloofdouche en dubbele wastafel

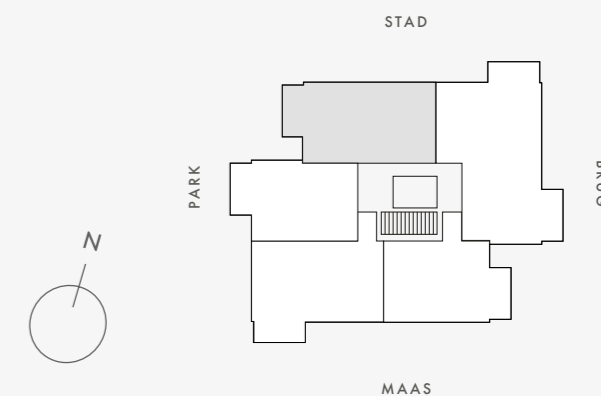
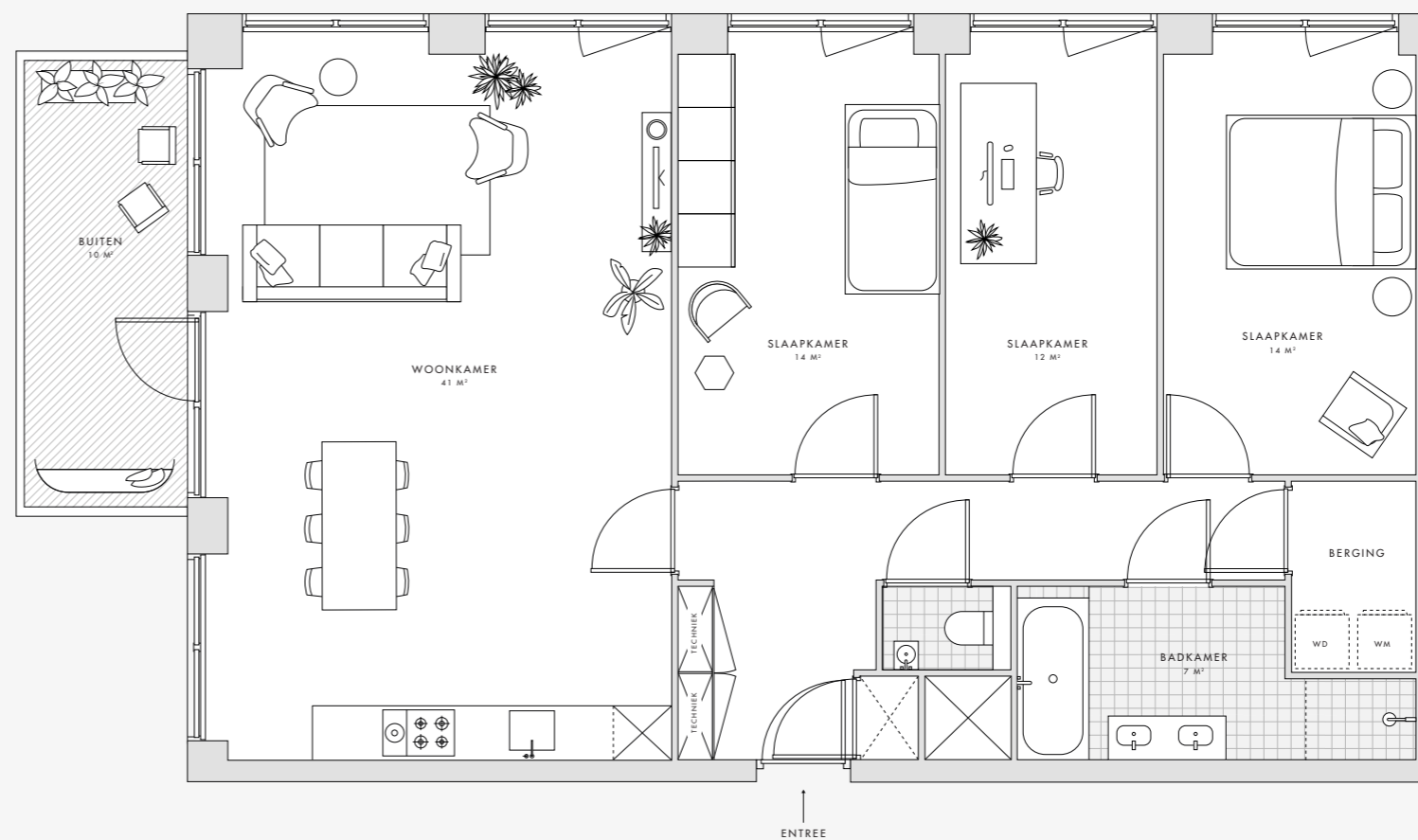
Separaat toilet

Berging

### VERDIEPINGEN

13-19

dezalmhaven.com



Deze plattegrond is met zorg samengesteld. De omschrijvende teksten en opgenomen oppervlaktetaten zijn indicatief en bedoeld om een zo goed mogelijke indruk te geven van de appartementen. Deze plattegrond is nadrukkelijk geen contractstuk.