



## DE ZALMHAVEN HERENHUIZEN

B3 - HHB3HL

Totaal Woonoppervlakte: ca. 212 m<sup>2</sup>

Woonkamer: 60 m<sup>2</sup>

Slaapkamer 1: 25 m<sup>2</sup>

Slaapkamer 2: 12 m<sup>2</sup>

Werkkamer begane grond: 31 m<sup>2</sup>

Werkkamer derde verdieping: 12 m<sup>2</sup>

### SPECIFICATIES

5-kamer herenhuis over vier woonlagen

2 slaapkamers

Woonoppervlakte van 212 m<sup>2</sup>

Voordeur aan de Houtlaan

Privé dakterras van 44 m<sup>2</sup> met avondzon en toegang tot De Zalmhaven daktuin

Volledig uitgeruste keuken met eiland

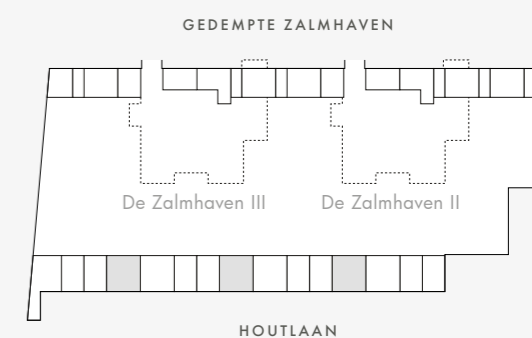
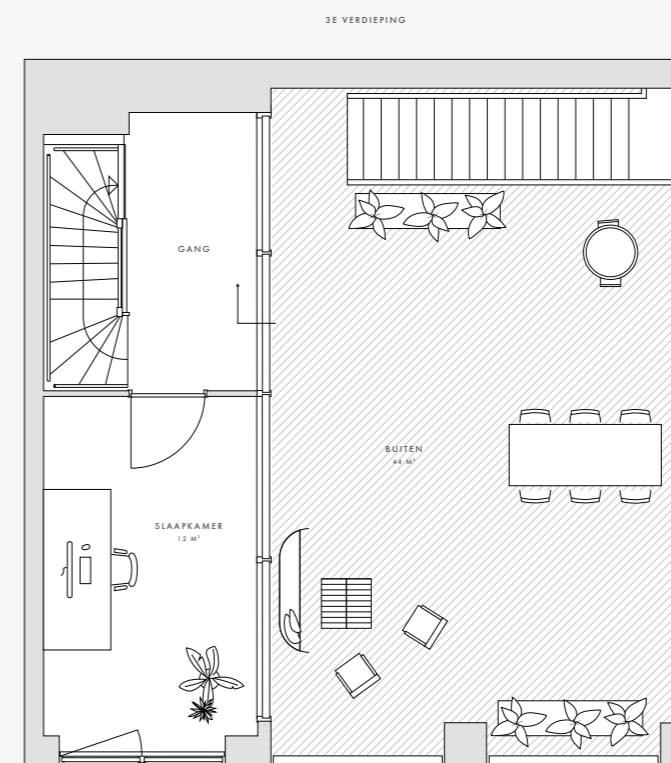
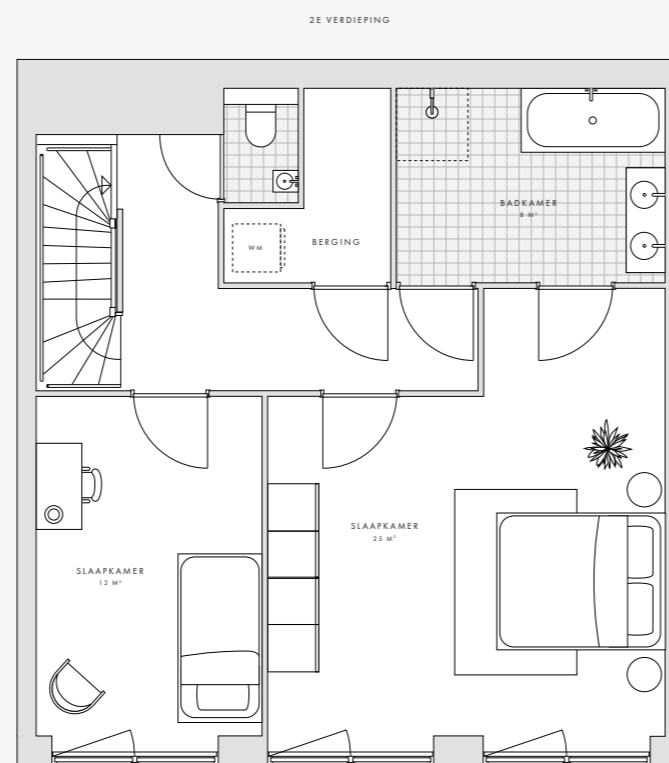
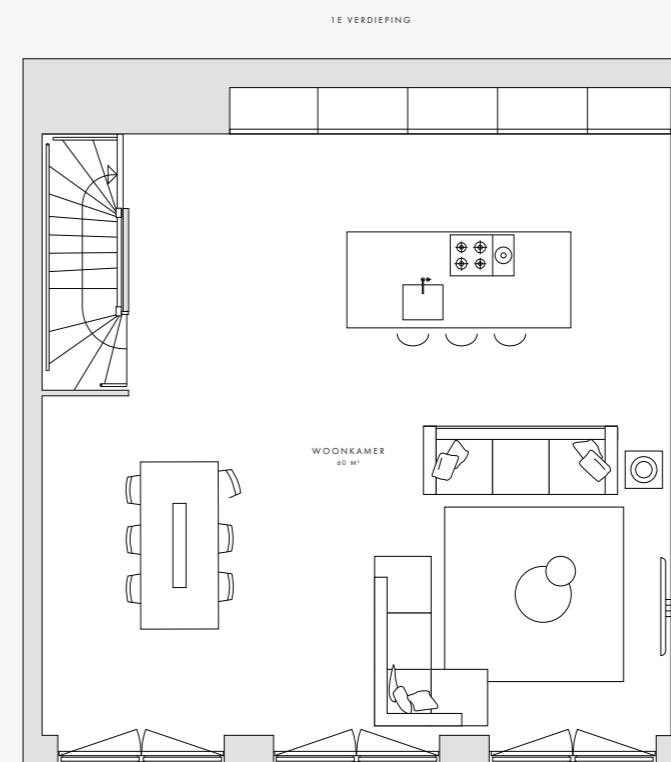
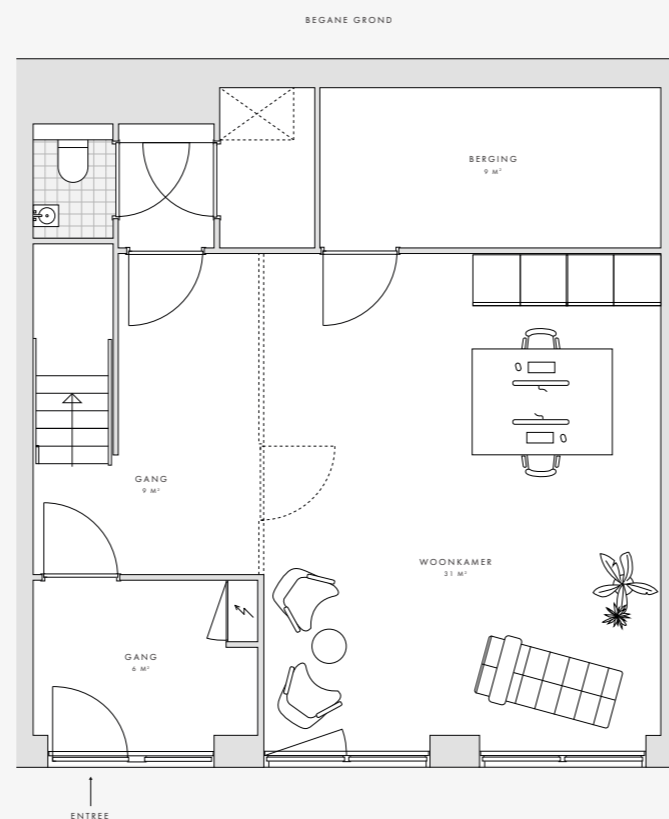
Badkamer met ligbad, inloopdouche, dubbele wastafel en toilet

2 separate toiletten

Grote berging

### VERDIEPINGEN

begane grond t/m 3e verdieping



Deze plattegrond is met zorg samengesteld. De omschrijvende teksten en opgenomen oppervlaktetaten zijn indicatief en bedoeld om een zo goed mogelijke indruk te geven van de appartementen. Deze plattegrond is nadrukkelijk geen contractstuk.