



## DE ZALMHAVEN II

F1 - IIF1SB

Totaal Woonoppervlakte: ca. 145 m<sup>2</sup>

Woonkamer: 65 m<sup>2</sup>

Slaapkamer 1: 25 m<sup>2</sup>

Slaapkamer 2: 14 m<sup>2</sup>

Slaapkamer 3: 11 m<sup>2</sup>

### SPECIFICATIES

4-kamerappartement

3 slaapkamers

Woonoppervlakte van 145 m<sup>2</sup>

Twee keer balkon van 10 m<sup>2</sup> met zicht op de stad en de brug

Volledig uitgeruste keuken

Badkamer met ligbad, inloopdouche en dubbele wastafel

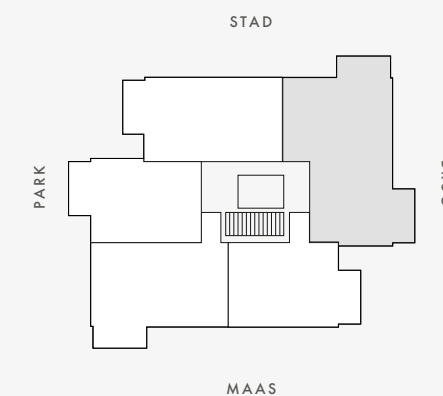
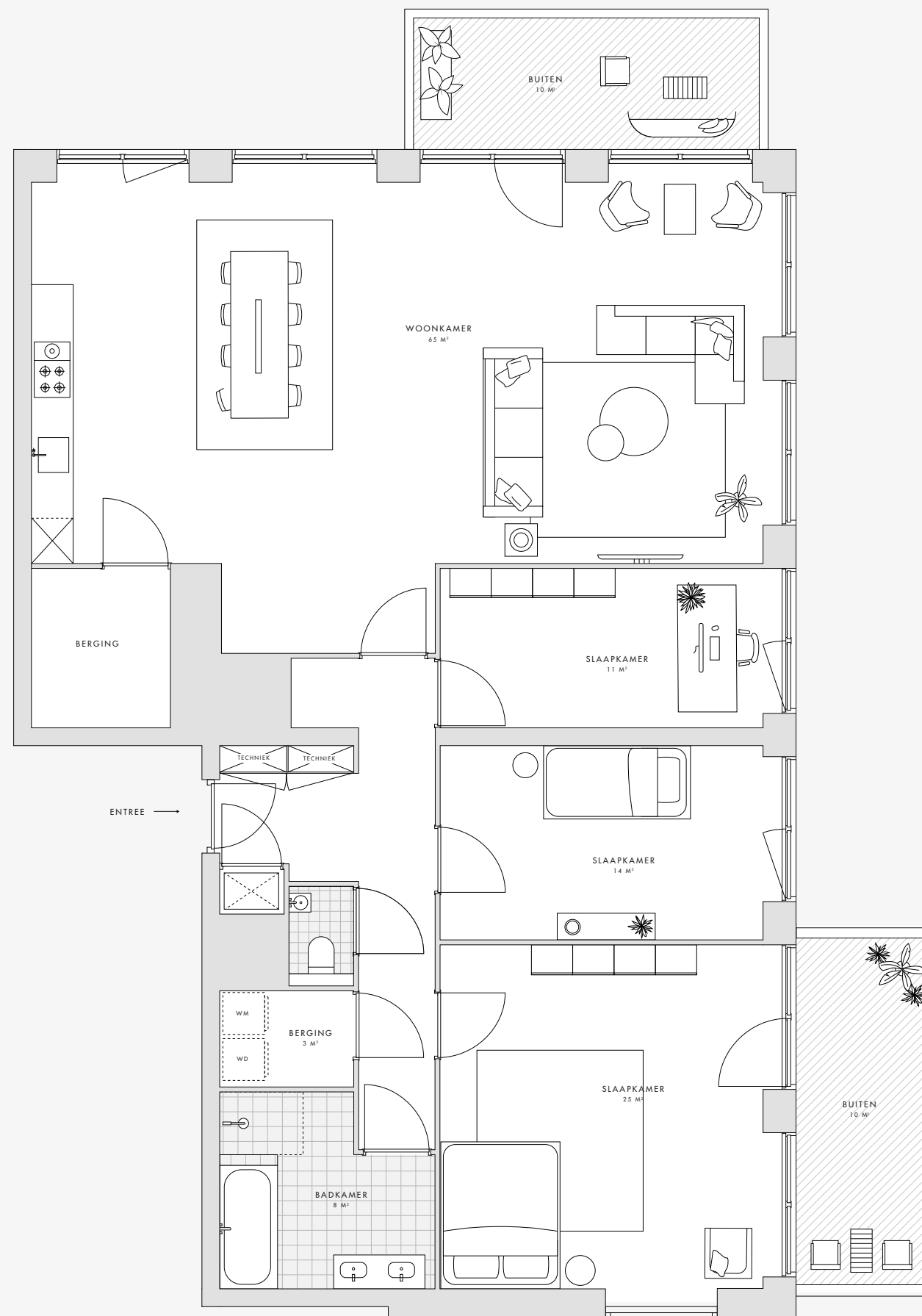
Separaat toilet

Twee bergingen

### VERDIEPINGEN

18-19

dezalmhaven.com



Deze plattegrond is met zorg samengesteld. De omschrijvende teksten en opgenomen oppervlaktetaten zijn indicatief en bedoeld om een zo goed mogelijke indruk te geven van de appartementen. Deze plattegrond is nadrukkelijk geen contractstuk.