



DE ZALMHAVEN II + III

P2 - IIP2SBM + IIP2SZIIM

Totaal Woonoppervlakte: ca. 238 m²

Dit appartement wordt opgeleverd met de getoonde indeling. Echter, zonder keuken en sanitair. Voor de precieze specificaties verwijzen wij naar de technische omschrijving en de verkooptekening.

SPECIFICATIES

Penthouse

Woonoppervlakte van 238 m²

3 balkons van 10 m² gericht op:

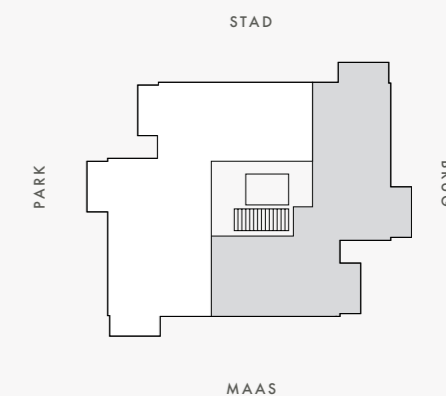
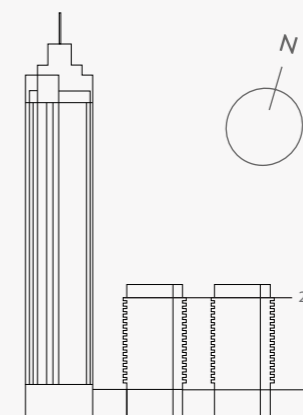
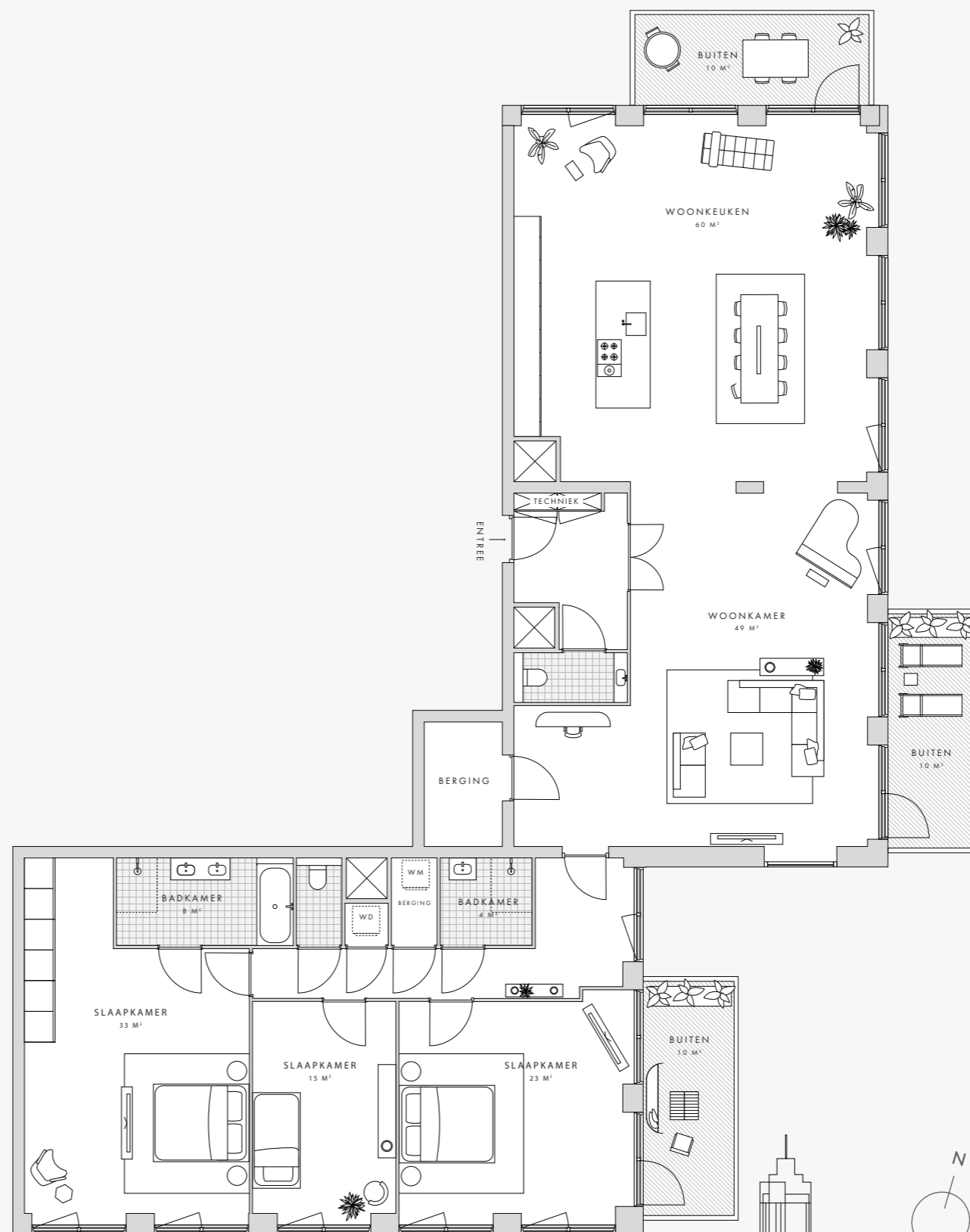
IIP2SBM - stad / brug / Maas

IIP2SZIIM - stad / DZII / Maas

VERDIEPINGEN

20

dezalmhaven.com



Dit appartement wordt opgeleverd met de getoonde indeling. Echter, zonder keuken en sanitair. Voor de precieze specificaties verwijzen wij naar de technische omschrijving en de verkooptekening. De omschrijvende teksten en opgenomen oppervlaktetaten zijn indicatief en bedoeld om een zo goed mogelijke indruk te geven van de appartementen. Deze plattegrond is nadrukkelijk geen contractstuk en er kunnen geen rechten aan worden ontleend. Uitsluitend de technische omschrijvingen en de verkoopstukken gelden als contractstukken waar rechten aan kunnen worden ontleend.

INDELING TER INSPIRATIE



DE ZALMHAVEN II + III

P2 - IIP2SBM + IIIP2SZIIM

Totaal Woonoppervlakte: ca. 238 m²

Dit appartement wordt opgeleverd met de getoonde indeling. Echter, zonder keuken en sanitair. Voor de precieze specificaties verwijzen wij naar de technische omschrijving en de verkooptekening.

SPECIFICATIES

Penthouse

Woonoppervlakte van 238 m²

3 balkons van 10 m² gericht op:

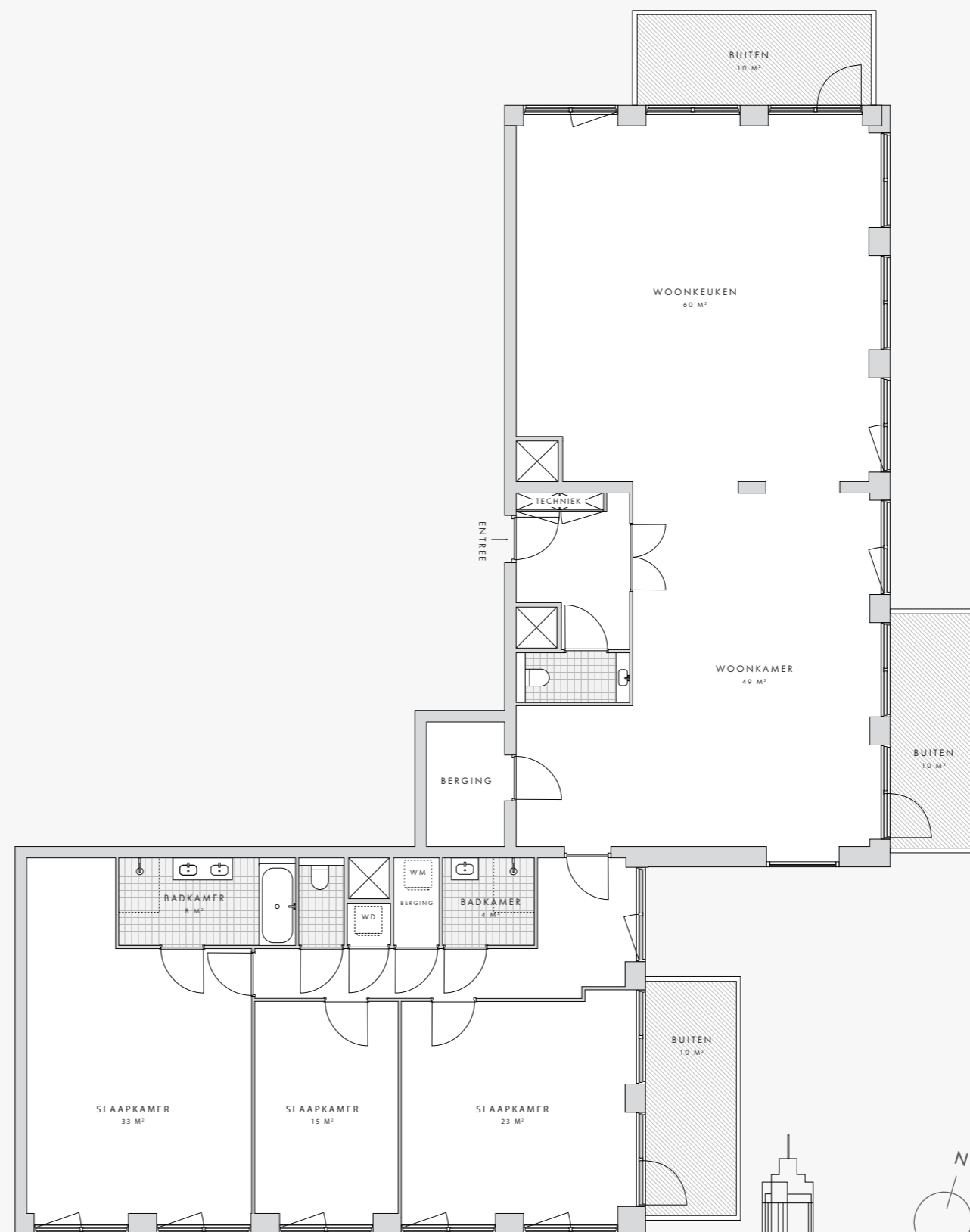
IIP2SBM - stad / brug / Maas

IIIP2SZIIM - stad / DZII / Maas

VERDIEPINGEN

20

dezalmhaven.com



Dit appartement wordt opgeleverd met de getoonde indeling. Echter, zonder keuken en sanitair. Voor de precieze specificaties verwijzen wij naar de technische omschrijving en de verkooptekening. De omschrijvende teksten en opgenomen oppervlaktetaten zijn indicatief en bedoeld om een zo goed mogelijke indruk te geven van de appartementen. Deze plattegrond is nadrukkelijk geen contractstuk en er kunnen geen rechten aan worden ontleend. Uitsluitend de technische omschrijvingen en de verkoopstukken gelden als contractstukken waar rechten aan kunnen worden ontleend.

INDELING TER INSPIRATIE

