



## DE ZALMHAVEN I

P1 - IP1aMRPSB

Totaal Woonoppervlakte: ca. 354 m<sup>2</sup>

Type IP1aMRPSB wordt opgeleverd met de getoonde indeling. Echter, zonder keuken en sanitair. Voor de precieze specificaties verwijzen wij naar de technische omschrijving en de verkooptekening.

### SPECIFICATIES

Penthouse

Woonoppervlakte van 354 m<sup>2</sup>

balkons van 7, 8, 12 en 13 m<sup>2</sup> gericht op:

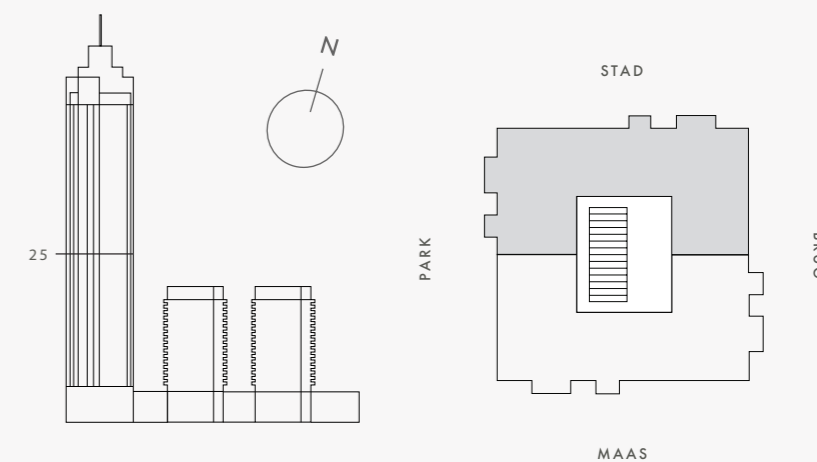
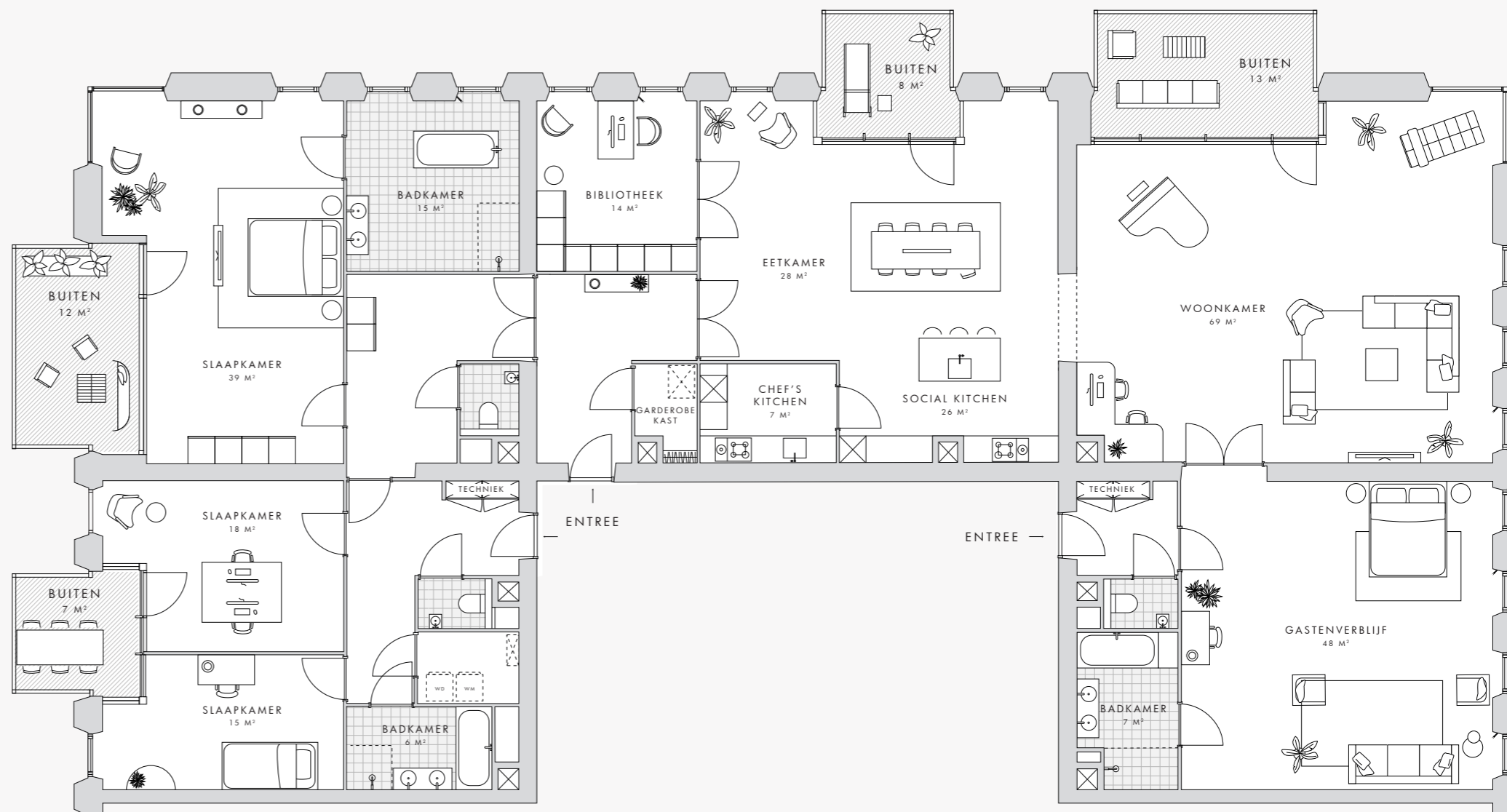
IP1aMRPSB - Park / Stad / Brug

### VERDIEPINGEN

Mid Rise: 25

dezalmhaven.com

INDELING TER INSPIRATIE



Dit appartement wordt opgeleverd met de getoonde indeling. Echter, zonder keuken en sanitair. Voor de precieze specificaties verwijzen wij naar de technische omschrijving en de verkooptekening. De omschrijvende teksten en opgenomen oppervlaktetaten zijn indicatief en bedoeld om een zo goed mogelijke indruk te geven van de appartementen. Deze plattegrond is nadrukkelijk geen contractstuk en er kunnen geen rechten aan worden ontleend. Uitsluitend de technische omschrijvingen en de verkoopstukken gelden als contractstukken waar rechten aan kunnen worden ontleend.



## DE ZALMHAVEN I

P1 - IP1aMRPSB

Totaal Woonoppervlakte: ca. 354 m<sup>2</sup>

Type IP1aMRPSB wordt opgeleverd met de getoonde indeling. Echter, zonder keuken en sanitair. Voor de precieze specificaties verwijzen wij naar de technische omschrijving en de verkooptekening.

### SPECIFICATIES

Penthouse

Woonoppervlakte van 354 m<sup>2</sup>

balkons van 7, 8, 12 en 13 m<sup>2</sup> gericht op:

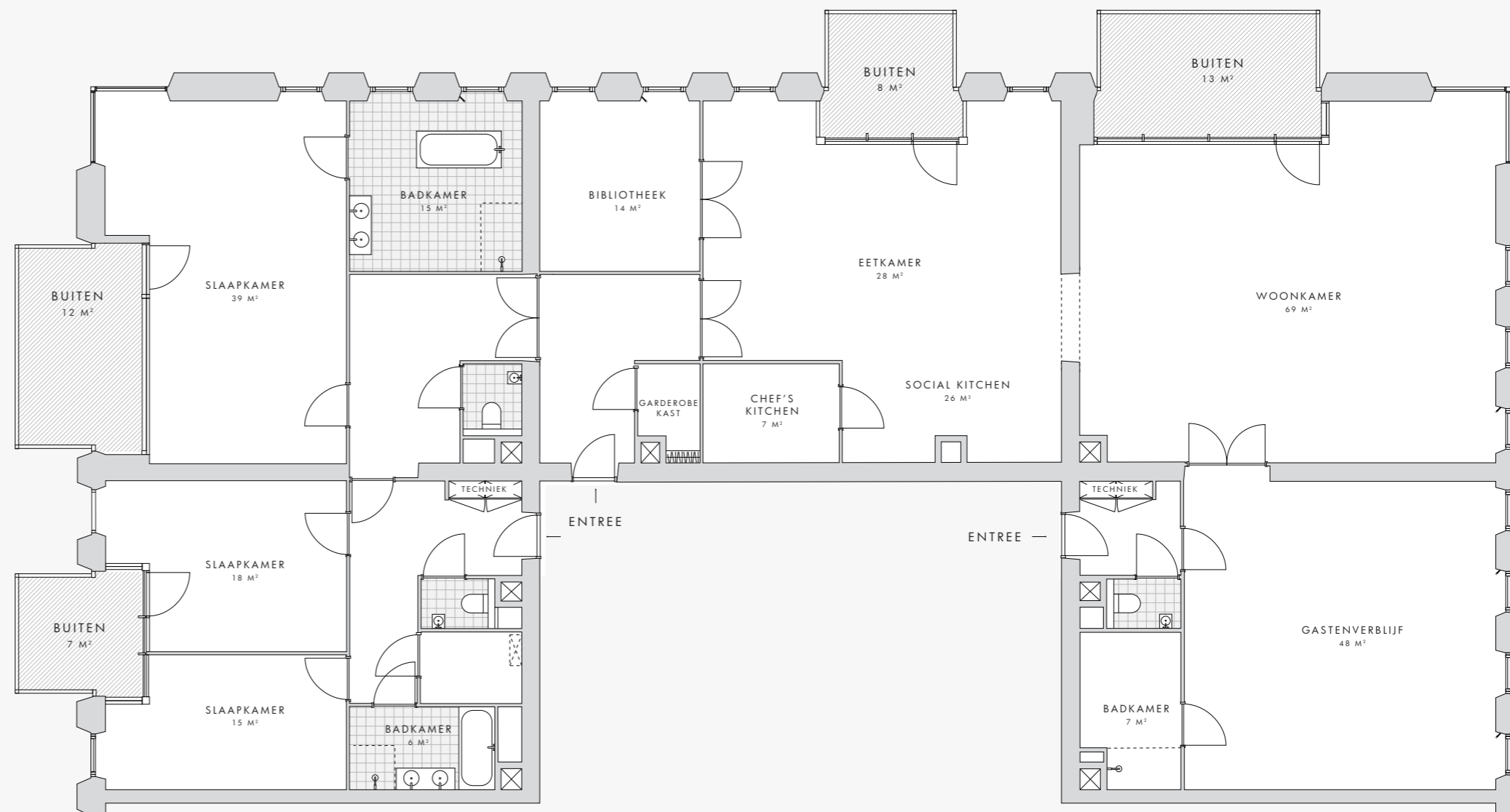
IP1aMRPSB - Park / Stad / Brug

### VERDIEPINGEN

Mid Rise: 25

dezalmhaven.com

INDELING TER INSPIRATIE



Dit appartement wordt opgeleverd met de getoonde indeling. Echter, zonder keuken en sanitair. Voor de precieze specificaties verwijzen wij naar de technische omschrijving en de verkooptekening. De omschrijvende teksten en opgenomen oppervlaktetaten zijn indicatief en bedoeld om een zo goed mogelijke indruk te geven van de appartementen. Deze plattegrond is nadrukkelijk geen contractstuk en er kunnen geen rechten aan worden ontleend. Uitsluitend de technische omschrijvingen en de verkoopstukken gelden als contractstukken waar rechten aan kunnen worden ontleend.

