



INDELING TER INSPIRATIE

DE ZALMHAVEN I

P1 - IP1aMRBMP, IP1aHRBMP
en IP1aHRPSB

Totaal Woonoppervlakte: ca. 354 m²

Type IP1aMRBMP, IP1aHRBMP en IP1aHRPSB worden casco opgeleverd. De indeling van de plattegrond wordt niet aangebracht en is gebruikt voor de situering van de techniek. In het appartement is een akoestische, zwevende dekvloer aanwezig met leidingen voor vloerverwarming en -koeling.

SPECIFICATIES

Penthouse

Woonoppervlakte van 354 m²

balkons van 7, 8, 12 en 13 m² gericht op:

IP1aMRBMP en IP1aHRBMP - Brug / Maas / Park

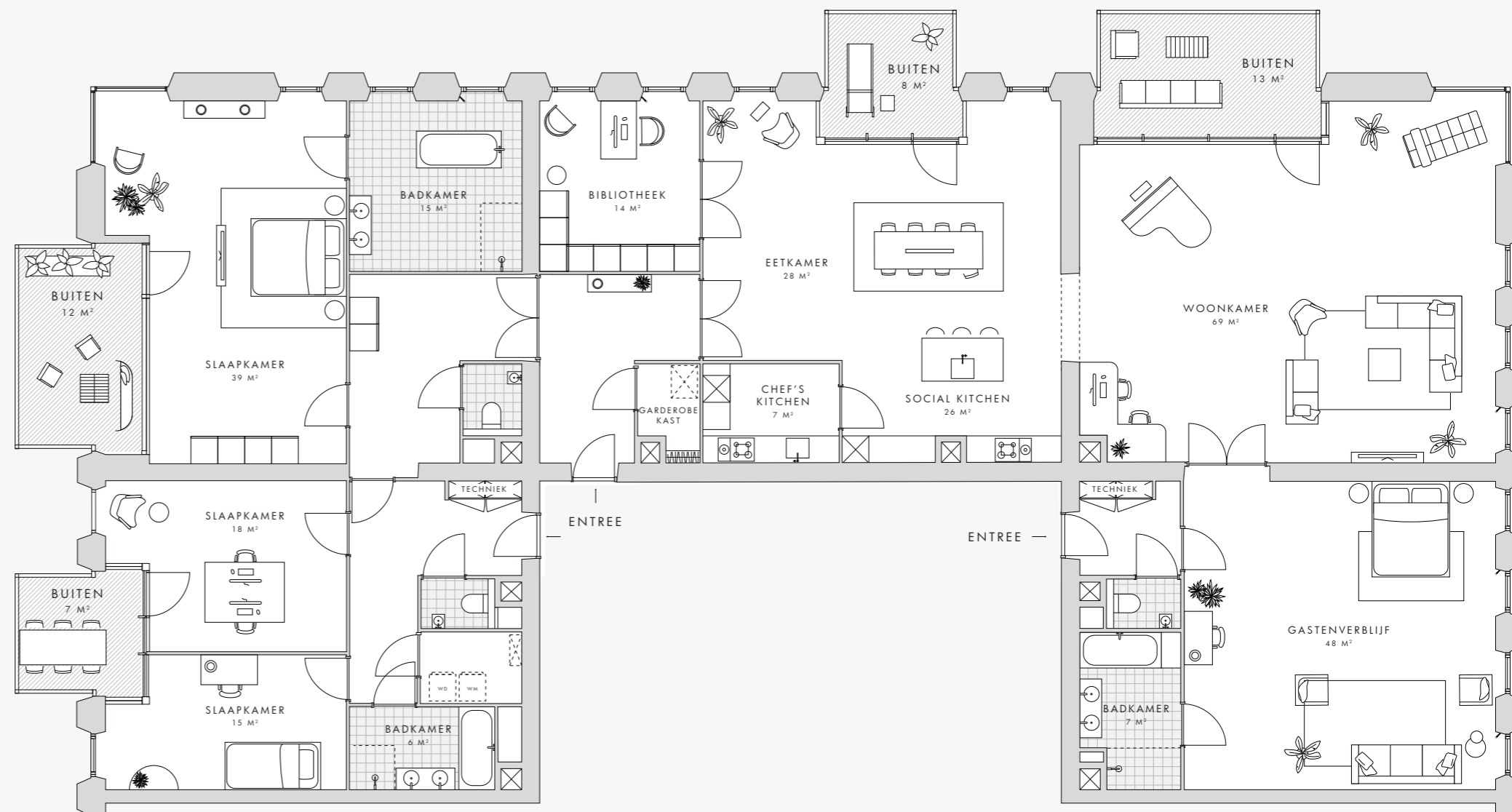
IP1HRPSB - Park / Stad / Brug

VERDIEPINGEN

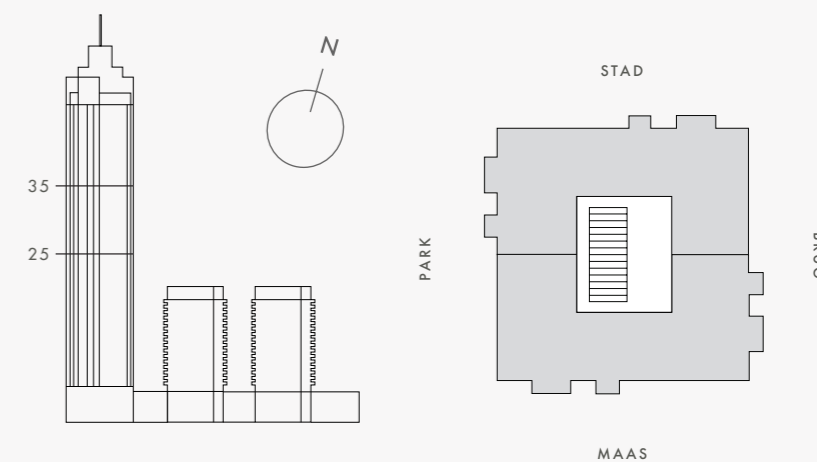
Mid Rise: 25

High Rise: 35

dezalmhaven.com



Dit appartement wordt casco opgeleverd. De indeling van de plattegrond wordt niet aangebracht en is hier gebruikt om aan te geven waar de (loze) leidingen van de techniek zitten, zoals bijvoorbeeld sprinkler installatie, mechanische ventilatie, elektra en afvoerleidingen. Grote afwijkingen ten opzichte van deze plattegrond moeten mogelijk worden gerealiseerd met verlaagde plafonds en/of verhoogde vloeren. De omschrijvende teksten en opgenomen oppervlaktetaten zijn indicatief en bedoeld om een zo goed mogelijke indruk te geven van de appartementen. Deze plattegrond is nadrukkelijk geen contractstuk en er kunnen geen rechten aan worden ontleend. Uitsluitend de technische omschrijvingen en de verkoopstukken gelden als contractstukken waar rechten aan kunnen worden ontleend.





DE ZALMHAVEN I

P1 - IP1aMRBMP, IP1aHRBMP
en IP1aHRPSB

Totaal Woonoppervlakte: ca. 354 m²

Type IP1aMRBMP, IP1aHRBMP en IP1aHRPSB worden casco opgeleverd. De indeling van de plattegrond wordt niet aangebracht en is gebruikt voor de situering van de techniek. In het appartement is een akoestische, zwevende dekvloer aanwezig met leidingen voor vloerverwarming en -koeling.

SPECIFICATIES

Penthouse

Woonoppervlakte van 354 m²

balkons van 7, 8, 12 en 13 m² gericht op:

IP1aMRBMP en IP1aHRBMP - Brug / Maas / Park

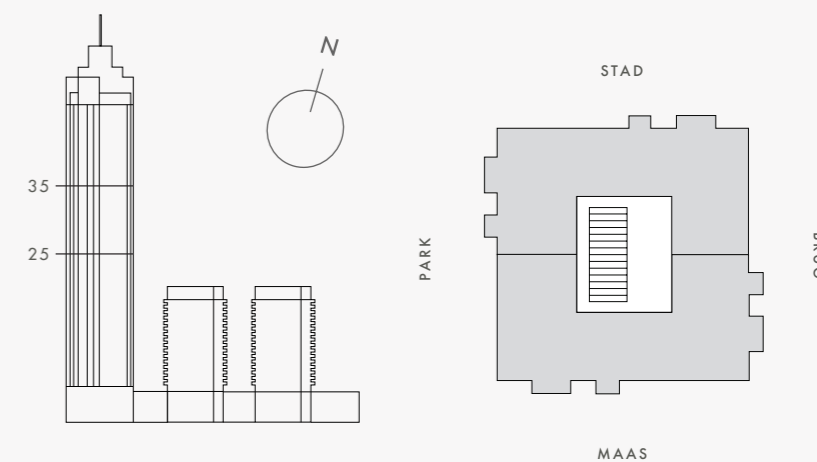
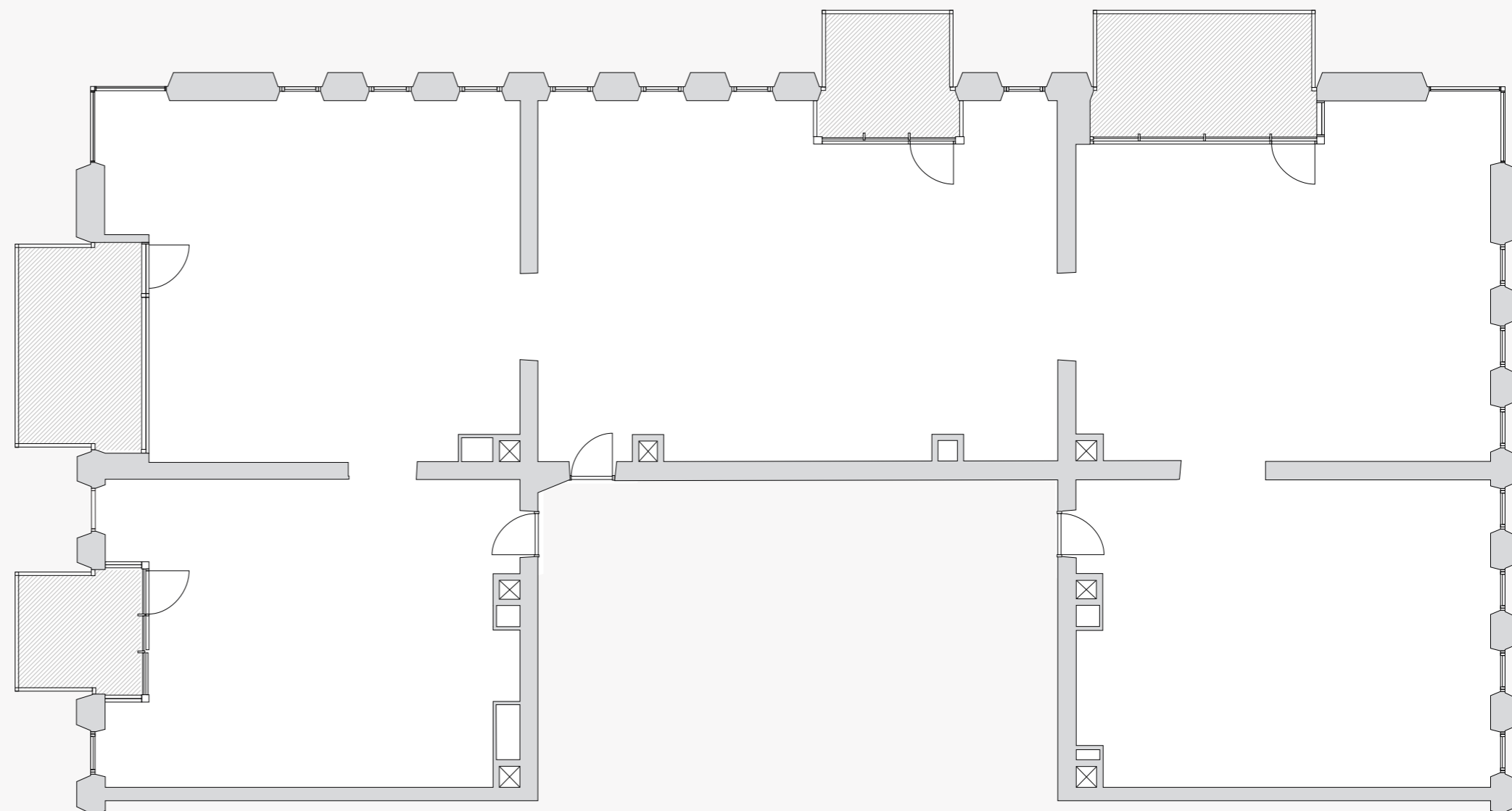
IP1HRPSB - Park / Stad / Brug

VERDIEPINGEN

Mid Rise: 25

High Rise: 35

dezalmhaven.com



Dit appartement wordt casco opgeleverd. De indeling van de plattegrond wordt niet aangebracht en is hier gebruikt om aan te geven waar de (loze) leidingen van de techniek zitten, zoals bijvoorbeeld sprinkler installatie, mechanische ventilatie, elektra en afvoerleidingen. Grote afwijkingen ten opzichte van deze plattegrond moeten mogelijk worden gerealiseerd met verlaagde plafonds en/of verhoogde vloeren. De omschrijvende teksten en opgenomen oppervlaktetaten zijn indicatief en bedoeld om een zo goed mogelijke indruk te geven van de appartementen. Deze plattegrond is nadrukkelijk geen contractstuk en er kunnen geen rechten aan worden ontleend. Uitsluitend de technische omschrijvingen en de verkoopstukken gelden als contractstukken waar rechten aan kunnen worden ontleend.