



## DE ZALMHAVEN I

P3 - IP3HR360

Totaal Woonoppervlakte: ca. 708 - 711 m<sup>2</sup>

Dit appartement wordt casco opgeleverd. De indeling van de plattegrond wordt niet aangebracht en is gebruikt voor de situering van de techniek. In het appartement is een akoestische, zwevende dekvloer aanwezig met leidingen voor vloerverwarming en -koeling.

### SPECIFICATIES

Penthouse

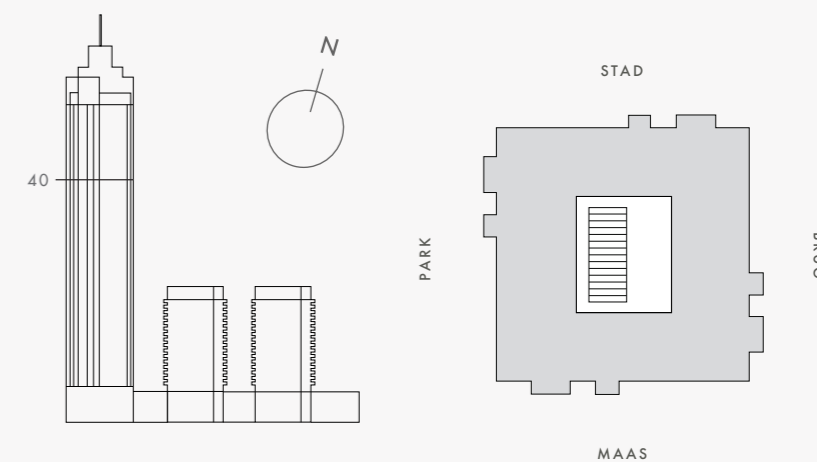
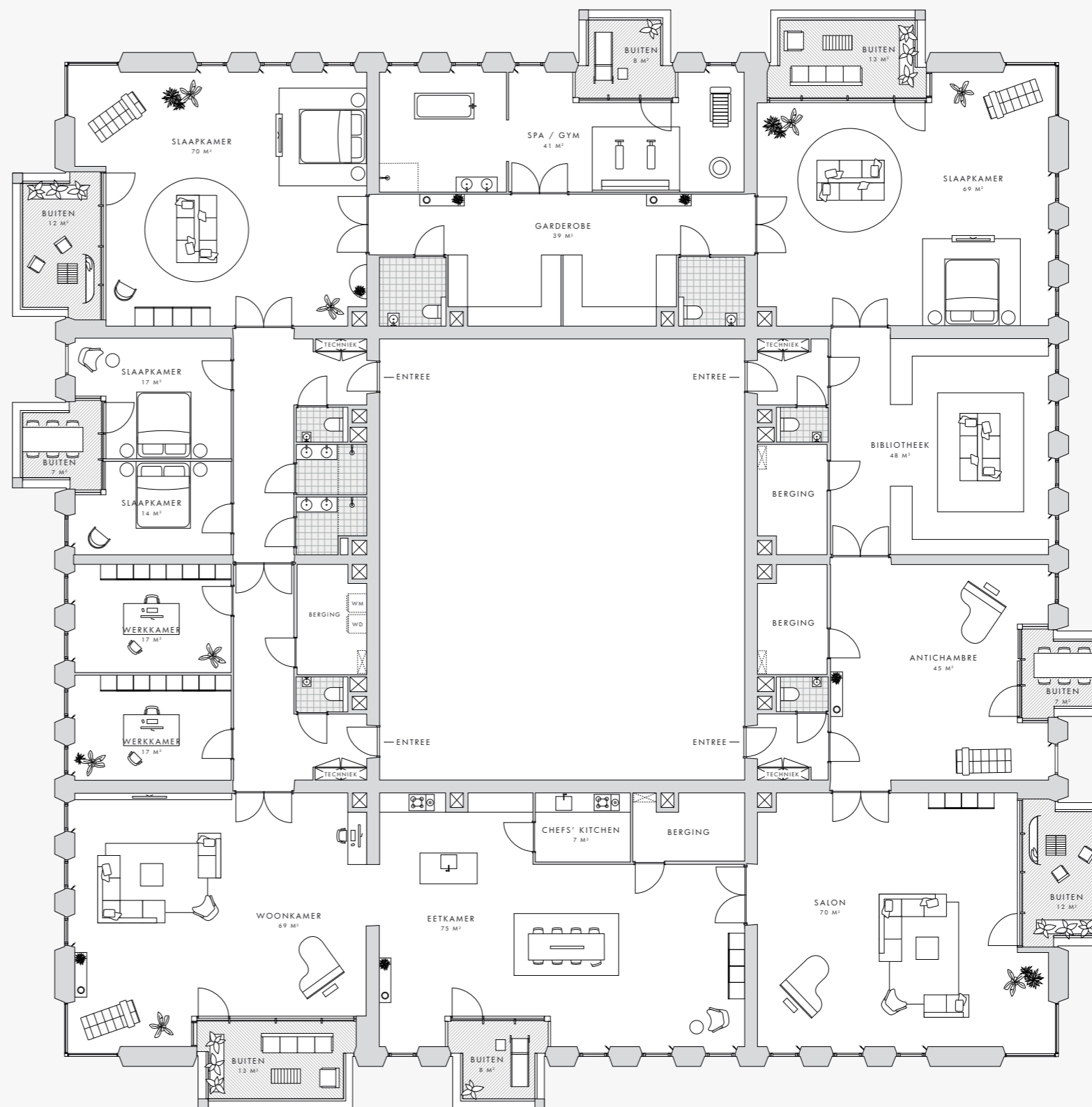
Woonoppervlakte van 708 - 711 m<sup>2</sup>

8 balkons van 2 x 7 m<sup>2</sup>, 2 x 8 m<sup>2</sup>, 2 x 12 m<sup>2</sup> en 2 x 13 m<sup>2</sup> met uitzicht op het park, de stad, de brug en de Maas

### VERDIEPINGEN

High Rise: 40

dezalmhaven.com



Dit appartement wordt casco opgeleverd. De indeling van de plattegrond wordt niet aangebracht en is hier gebruikt om aan te geven waar de (loze) leidingen van de techniek zitten, zoals bijvoorbeeld sprinkler installatie, mechanische ventilatie, elektra en afvoerleidingen. Grote afwijkingen ten opzichte van deze plattegrond moeten mogelijk worden gerealiseerd met verlaagde plafonds en/of verhoogde vloeren. De omschrijvende teksten en opgenomen oppervlaktetaten zijn indicatief en bedoeld om een zo goed mogelijke indruk te geven van de appartementen. Deze plattegrond is nadrukkelijk geen contractstuk en er kunnen geen rechten aan worden ontleend. Uitsluitend de technische omschrijvingen en de verkoopstukken gelden als contractstukken waar rechten aan kunnen worden ontleend.

INDELING TER INSPIRATIE



## DE ZALMHAVEN I

P3 - IP3HR360

Totaal Woonoppervlakte: ca. 708 - 711 m<sup>2</sup>

Dit appartement wordt casco opgeleverd. De indeling van de plattegrond wordt niet aangebracht en is gebruikt voor de situering van de techniek. In het appartement is een akoestische, zwevende dekvloer aanwezig met leidingen voor vloerverwarming en -koeling.

### SPECIFICATIES

Penthouse

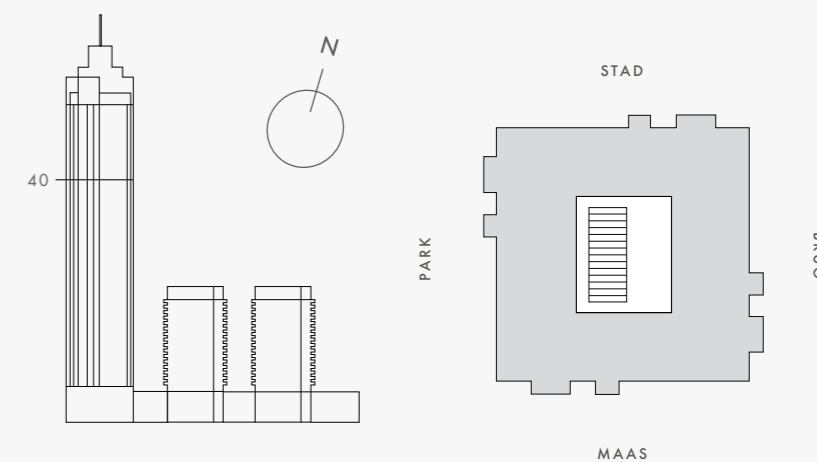
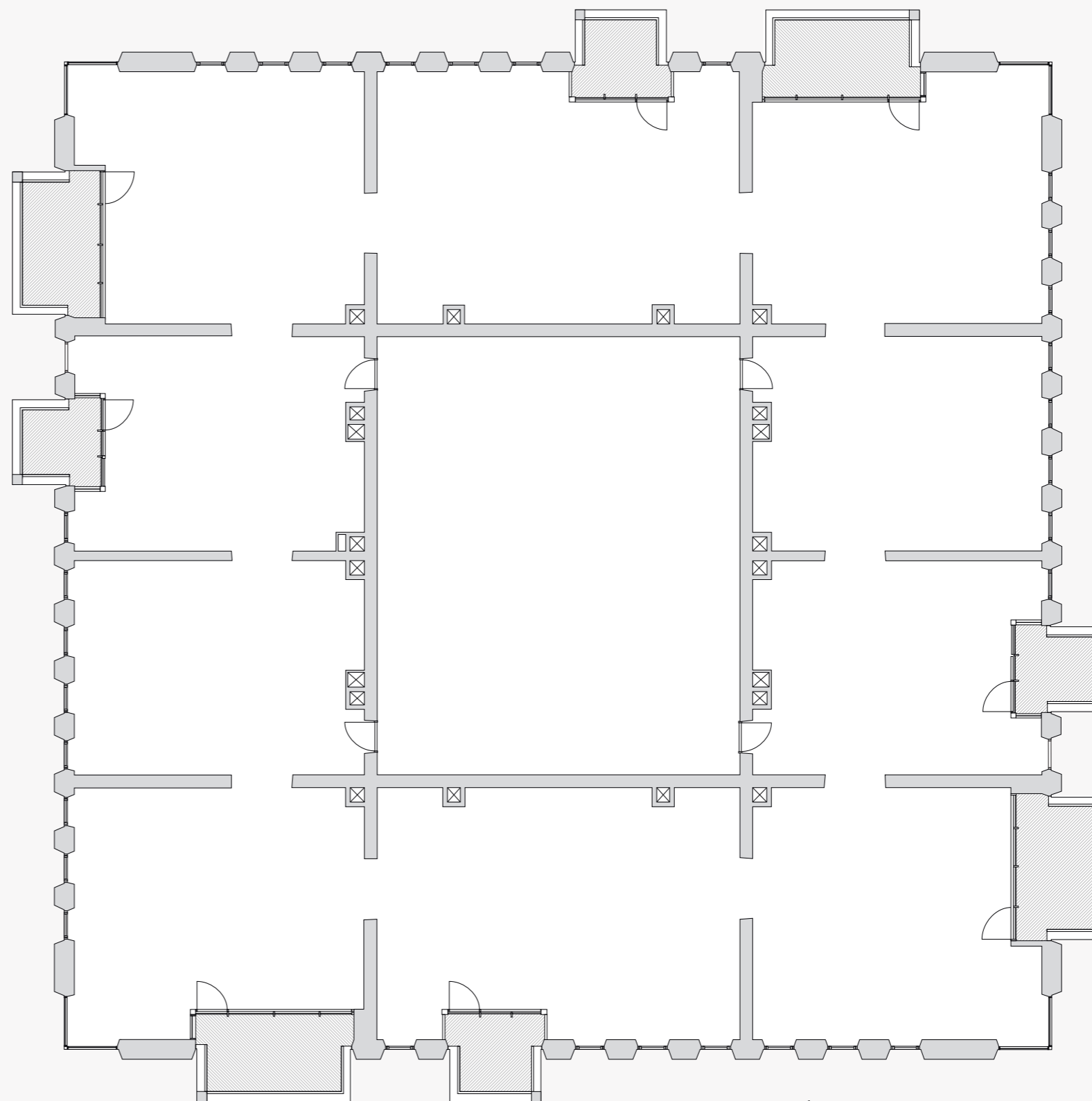
Woonoppervlakte van 708 - 711 m<sup>2</sup>

8 balkons van 2x 7 m<sup>2</sup>, 2x 8 m<sup>2</sup>, 2x 12 m<sup>2</sup> en 2 x 13 m<sup>2</sup> met uitzicht op het park, de stad, de brug en de Maas

### VERDIEPINGEN

High Rise: 40

dezalmhaven.com



Dit appartement wordt casco opgeleverd. De indeling van de plattegrond wordt niet aangebracht en is hier gebruikt om aan te geven waar de (loze) leidingen van de techniek zitten, zoals bijvoorbeeld sprinkler installatie, mechanische ventilatie, elektra en afvoerleidingen. Grote afwijkingen ten opzichte van deze plattegrond moeten mogelijk worden gerealiseerd met verlaagde plafonds en/of verhoogde vloeren. De omschrijvende teksten en opgenomen oppervlaktetaten zijn indicatief en bedoeld om een zo goed mogelijke indruk te geven van de appartementen. Deze plattegrond is nadrukkelijk geen contractstuk en er kunnen geen rechten aan worden ontleend. Uitsluitend de technische omschrijvingen en de verkoopstukken gelden als contractstukken waar rechten aan kunnen worden ontleend.

INDELING TER INSPIRATIE