



DE ZALMHAVEN I

P1 - IP1HRBMP + IP1HRPSB

Totaal Woonoppervlakte: ca. 356 m²

Dit appartement wordt casco opgeleverd. De indeling van de plattegrond wordt niet aangebracht en is gebruikt voor de situering van de techniek. In het appartement is een akoestische, zwevende dekvloer aanwezig met leidingen voor vloerverwarming en -koeling.

SPECIFICATIES

Penthouse

Woonoppervlakte van 356 m²

2 balkons van 29 en 27 m² gericht op:

IP1HRBMP - Brug / Maas / Park

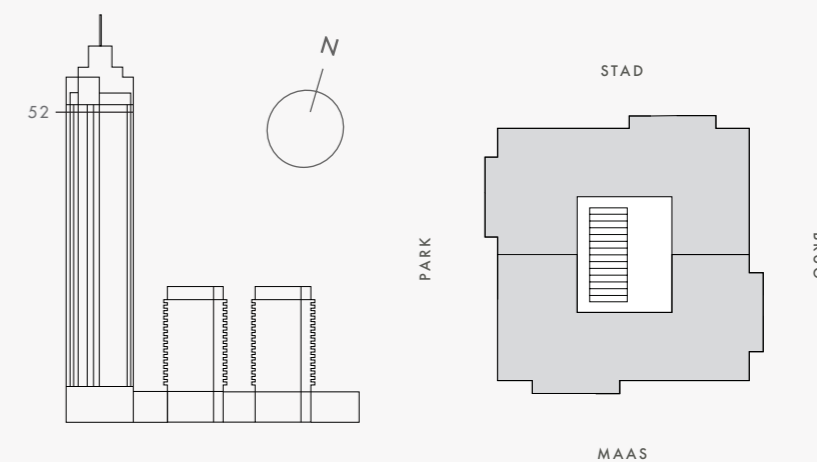
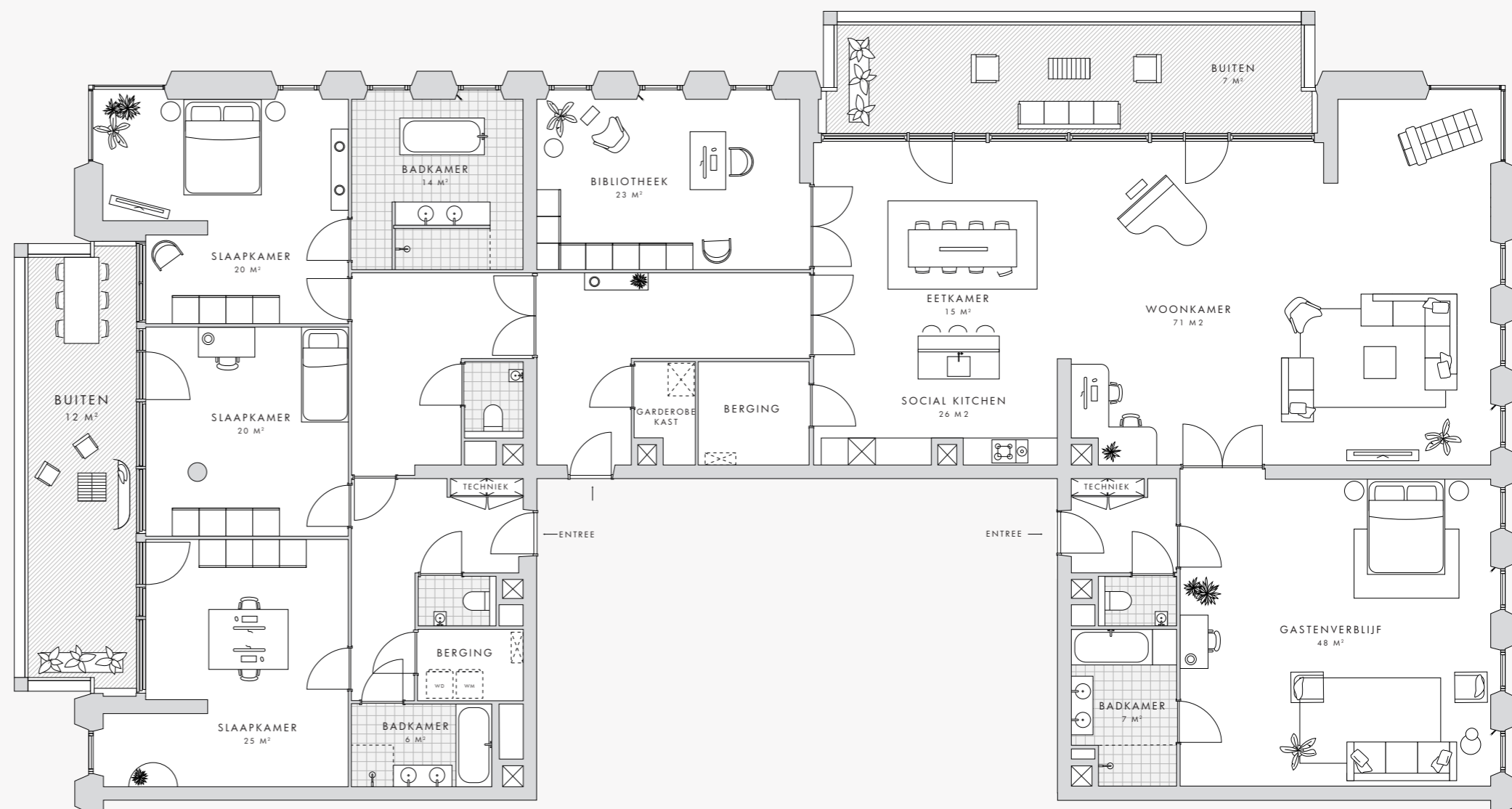
IP1HRPSB - Park / Stad / Brug

VERDIEPINGEN

High Rise: 52

dezalmhaven.com

INDELING TER INSPIRATIE



Dit appartement wordt casco opgeleverd. De indeling van de plattegrond wordt niet aangebracht en is hier gebruikt om aan te geven waar de (loze) leidingen van de techniek zitten, zoals bijvoorbeeld sprinkler installatie, mechanische ventilatie, elektra en afvoerleidingen. Grote afwijkingen ten opzichte van deze plattegrond moeten mogelijk worden gerealiseerd met verlaagde plafonds en/of verhoogde vloeren. De omschrijvende teksten en opgenomen oppervlaktetaten zijn indicatief en bedoeld om een zo goed mogelijke indruk te geven van de appartementen. Deze plattegrond is nadrukkelijk geen contractstuk en er kunnen geen rechten aan worden ontleend. Uitsluitend de technische omschrijvingen en de verkoopstukken gelden als contractstukken waar rechten aan kunnen worden ontleend.



DE ZALMHAVEN I

P1 - IP1HRBMP + 1P1HRPSB

Totaal Woonoppervlakte: ca. 356 m²

Dit appartement wordt casco opgeleverd. De indeling van de plattegrond wordt niet aangebracht en is gebruikt voor de situering van de techniek. In het appartement is een akoestische, zwevende dekvloer aanwezig met leidingen voor vloerverwarming en -koeling.

SPECIFICATIES

Penthouse

Woonoppervlakte van 356 m²

2 balkons van 29 en 27 m² gericht op:

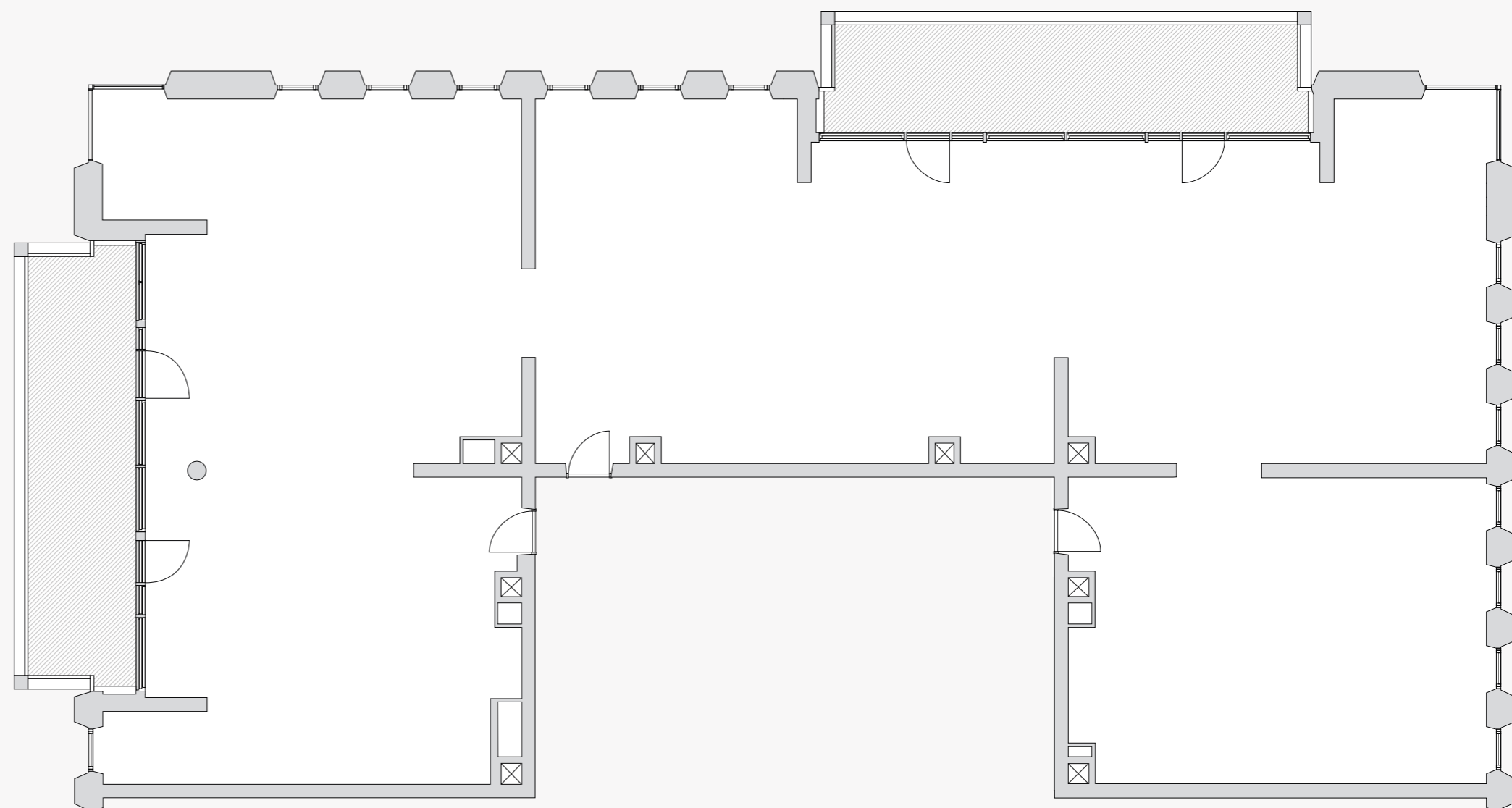
IP1HRBMP - Brug / Maas / Park

IP1HRPSB - Park / Stad / Brug

VERDIEPINGEN

High Rise: 52

dezalmhaven.com



INDELING TER INSPIRATIE

Dit appartement wordt casco opgeleverd. De indeling van de plattegrond wordt niet aangebracht en is hier gebruikt om aan te geven waar de (loze) leidingen van de techniek zitten, zoals bijvoorbeeld sprinkler installatie, mechanische ventilatie, elektra en afvoerleidingen. Grote afwijkingen ten opzichte van deze plattegrond moeten mogelijk worden gerealiseerd met verlaagde plafonds en/of verhoogde vloeren. De omschrijvende teksten en opgenomen oppervlaktetaten zijn indicatief en bedoeld om een zo goed mogelijke indruk te geven van de appartementen. Deze plattegrond is nadrukkelijk geen contractstuk en er kunnen geen rechten aan worden ontleend. Uitsluitend de technische omschrijvingen en de verkoopstukken gelden als contractstukken waar rechten aan kunnen worden ontleend.

