



DE ZALMHAVEN I

P1 - IP1MRBMP + IP1MRPSB
+ IP1HRBMP + IP1HRPSB

Totaal Woonoppervlakte: ca. 354 m²

Type IP1MRBMP wordt casco opgeleverd. De indeling van de plattegrond wordt niet aangebracht en is gebruikt voor de situering van de techniek. Type IP1MRPSB, IP1HRBMP en IP1HRPSB worden opgeleverd met de getoonde indeling. Echter, zonder keuken en sanitair. Voor de precieze specificaties verwijzen wij naar de technische omschrijving en de verkooptekening.

SPECIFICATIES

Penthouse

Woonoppervlakte van 354 m²

balkons van 7, 8, 12 en 13 m² gericht op:

IP1MRBMP en IP1HRBMP - Brug / Maas / Park

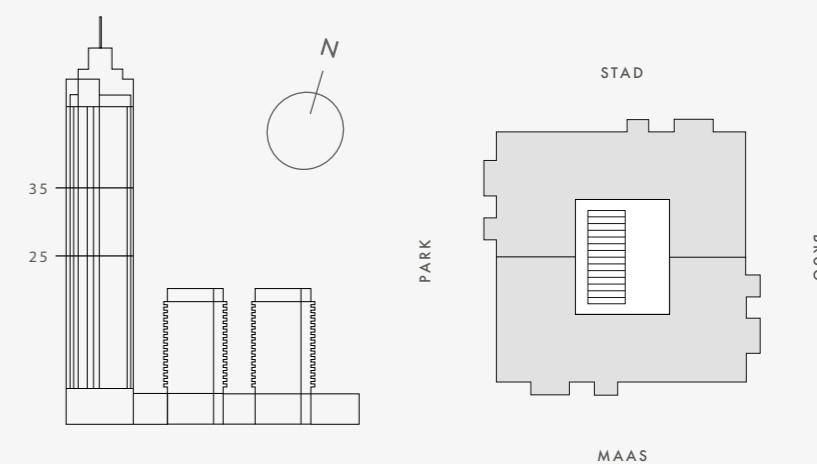
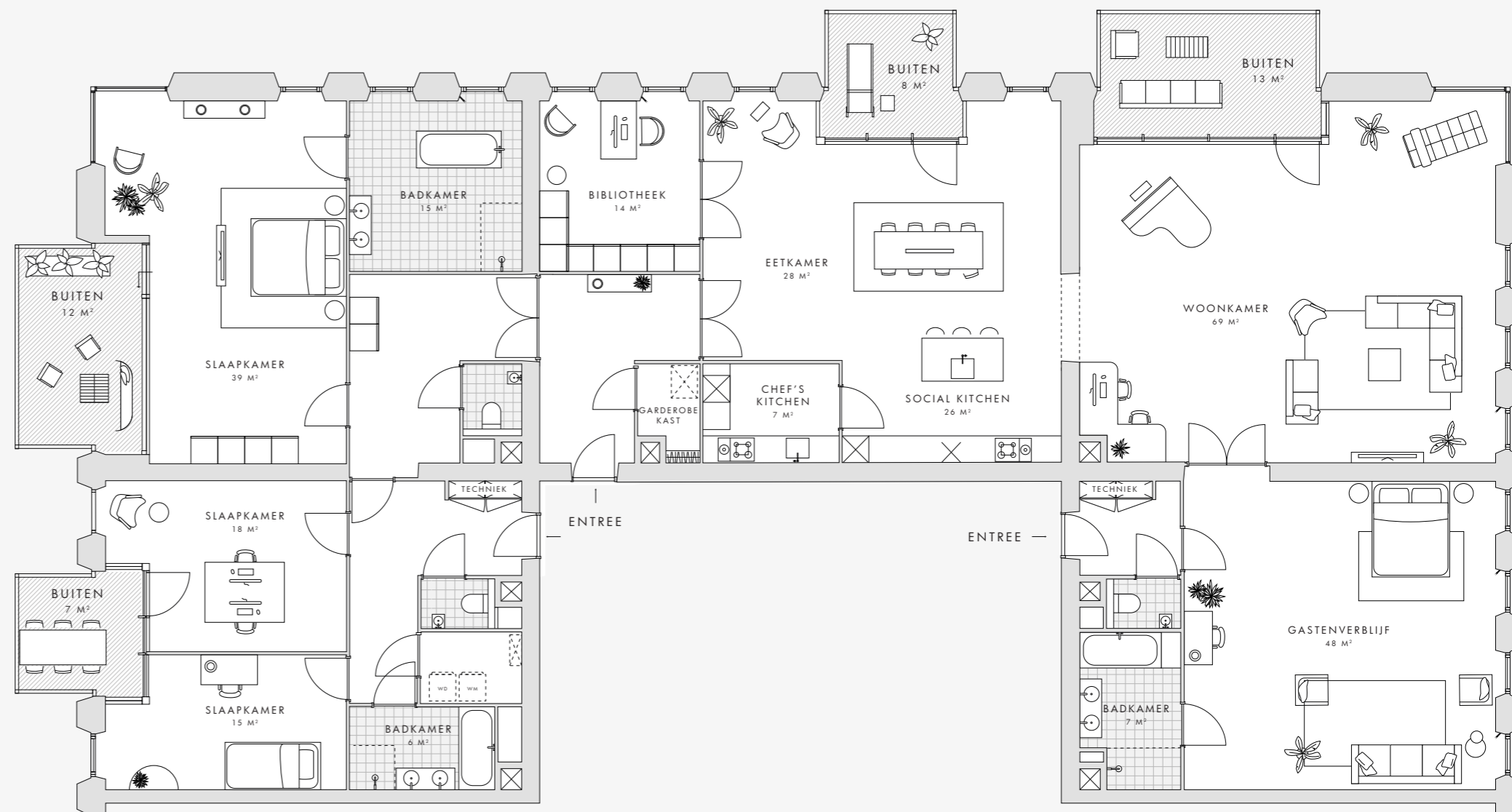
IP1MRPSB en IP1HRPSB - Park / Stad / Brug

VERDIEPINGEN

Mid Rise: 25

High Rise: 35

dezalmhaven.com



Deze plattegrond is met zorg samengesteld. De omschrijvende teksten en opgenomen oppervlaktetaten zijn indicatief en bedoeld om een zo goed mogelijke indruk te geven van de appartementen. Deze plattegrond is nadrukkelijk geen contractstuk.