



## DE ZALMHAVEN I

PD2 - IPD2HRSB + IPD2HRMP

Totaal Woonoppervlakte: ca. 288 m<sup>2</sup>

Dit appartement wordt casco opgeleverd.

De indeling van de plattegrond wordt niet aangebracht en is gebruikt voor de situering van de techniek.

Voor dit penthouse is een voorbereiding getroffen zodat u uw airco installatie kunt aansluiten op het klimaatbeheersingssysteem.

### SPECIFICATIES

Penthouse

Woonoppervlakte van 288 m<sup>2</sup>

Balkon van 29 m<sup>2</sup> gericht op:

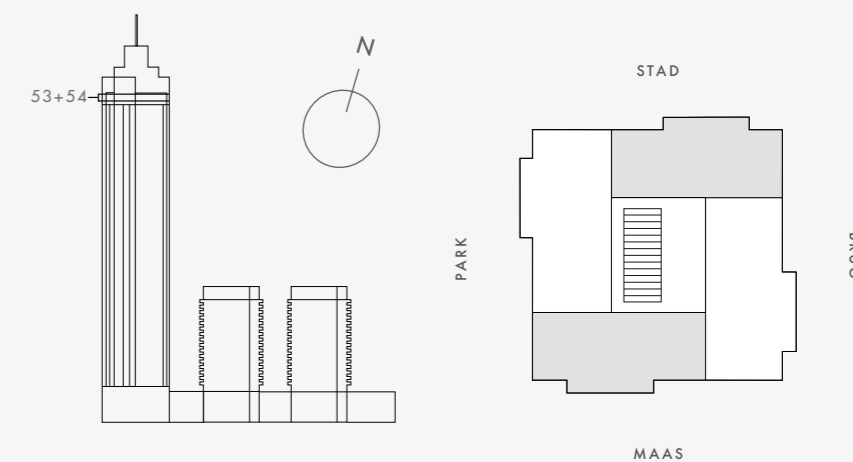
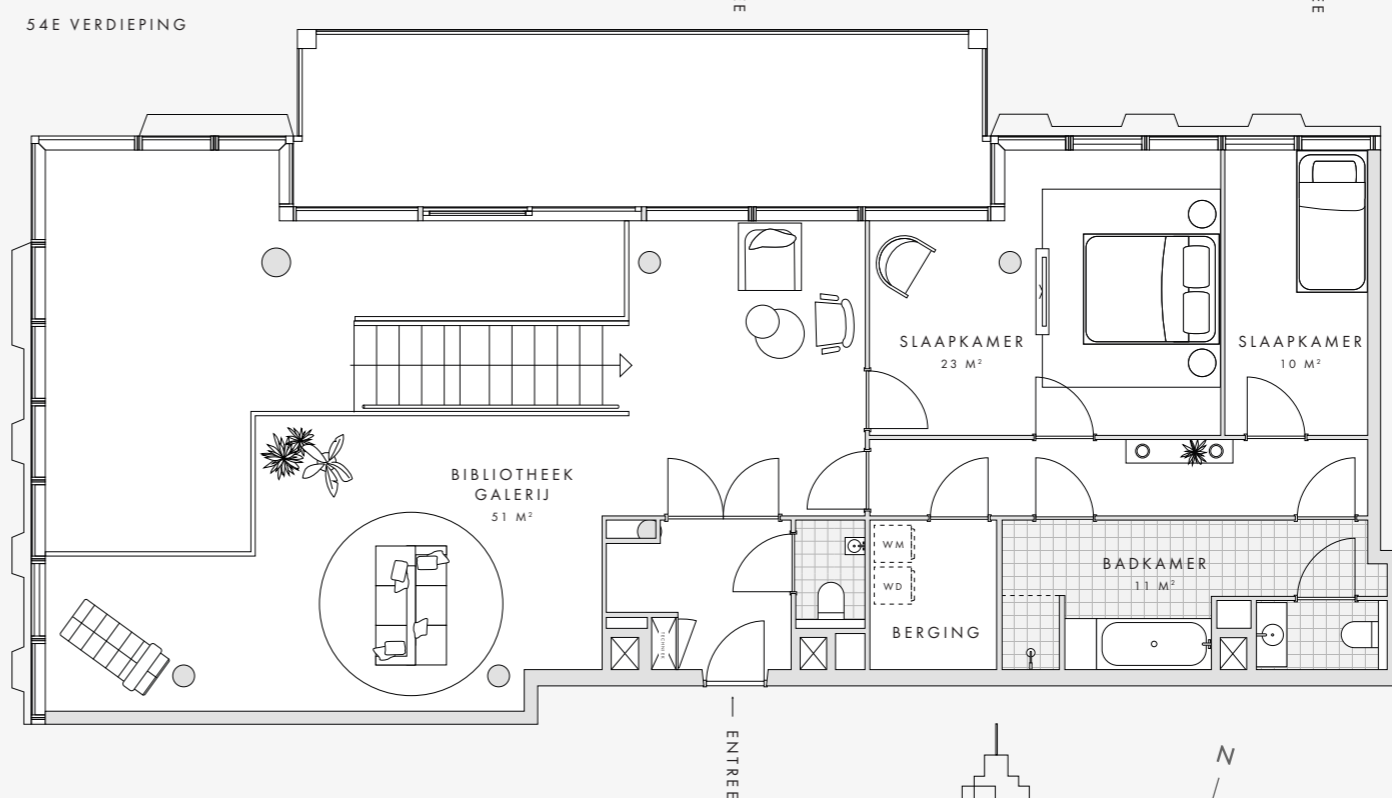
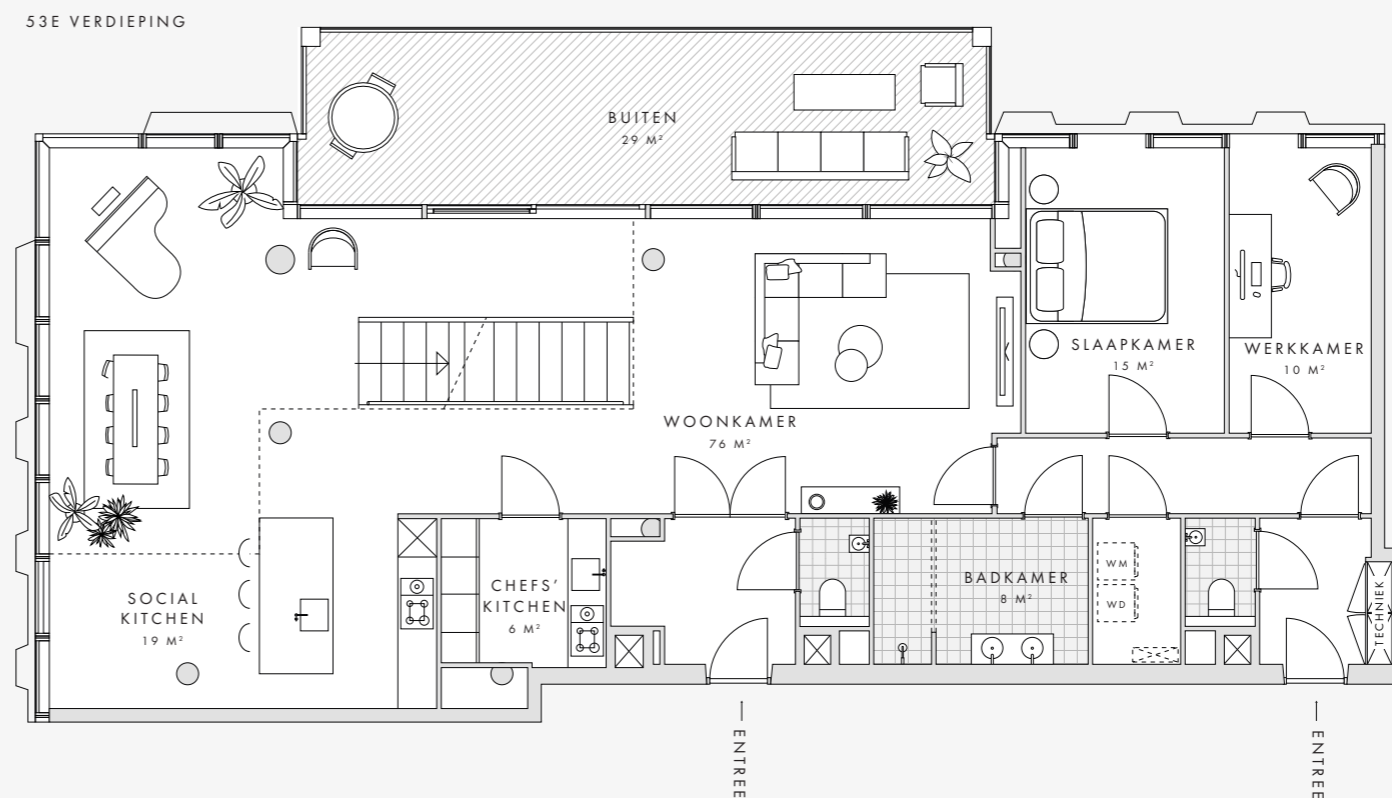
PD2HRSB - Stad / Brug

IPD2HRMP - Maas / park

### VERDIEPINGEN

High Rise: 53, 54

dezalmhaven.com



Deze plattegrond is met zorg samengesteld. De omschrijvende teksten en opgenomen oppervlaktetaten zijn indicatief en bedoeld om een zo goed mogelijke indruk te geven van de appartementen. Deze plattegrond is nadrukkelijk geen contractstuk.